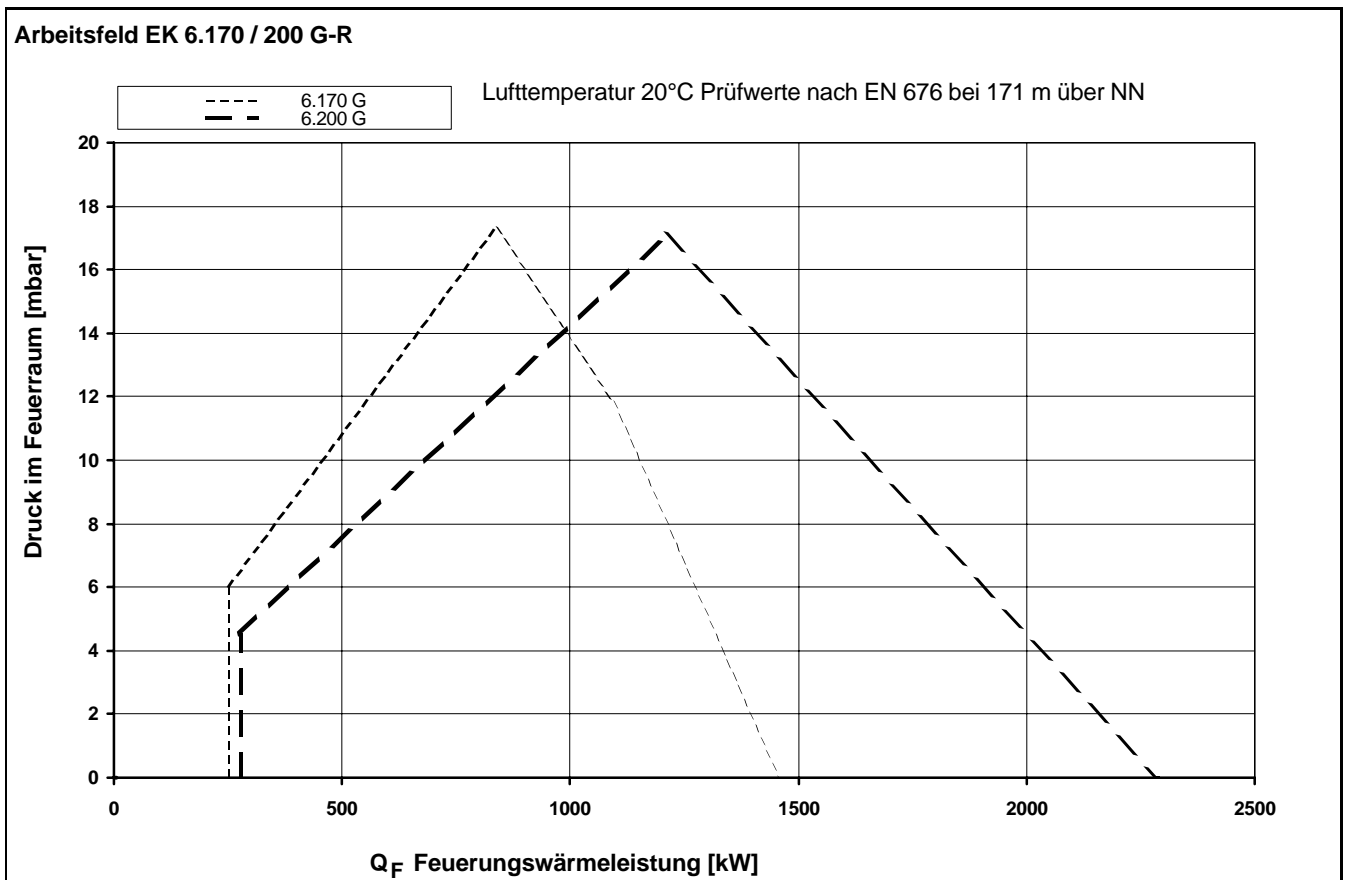


Technische Daten Gas-Gebläsebrenner EK 6.170 / 200 G-R



Technische Daten	6.170 G-R	6.200 G-R
Feuerungswärmeleistung	250 - 1456 kW	278 - 2250 kW
Betriebsart	kontinuierlich regelbar	kontinuierlich regelbar
Brennstoff	Erdgas	Erdgas
Feuerungsautomat	LFL1 / LGK 16	LFL1 / LGK 16
Flammenfühler	QRA2 / QRA 53/55	QRA2 / QRA 53/55
Gebläsemotor	400 / 690 V, 50Hz 3,0 kW, 6,4 A, 2800 min ⁻¹	400 / 690 V, 50Hz 3,0 kW, 6,4 A, 2800 min ⁻¹
Gasanschluß	DN 80, PN 16	DN 80, PN 16
Gasregelklappe	DN 80, D 40-80 mm	DN 80, D 40-80 mm
Stellantrieb	SQM 10/11	SQM 10/11
Zündtransformator	EBI	EBI
Zündbrenner	ZB 12	ZB 12
Gewicht	≈ 200 kg	≈ 200 kg



Brennerbeschreibung

Maßbild

Betriebsweise

Automatischer, regelbarer Gasgebläse-
brenner. Geprüft nach DIN 4788 bzw.
EN 676.

Ausführung

Brenner anschlussfertig auf Klemmlei-
ste verdrahtet, Feuerungsautomat wird
in separatem Schaltschrank unterge-
bracht.

Verbrennungsluft

Überdruckventilatorrad mit steiler Cha-
rakteristik, zur Erzeugung eines hohen
Druckaufbaus. Pulsationsfreies und sta-
biles Brennverhalten auch an Wärmeer-
zeugern mit hohem abgasseitigem
Widerstand möglich.

Regelung

- **gasseitig:** Brennstoffmengenregelung
mit Verbundregler über einstellbare
Kurvenscheibe auf Gasregelklappe.

- **luftseitig:** mit Verbundregler über
einstellbare Kurvenscheibe auf
Luftregelklappe.

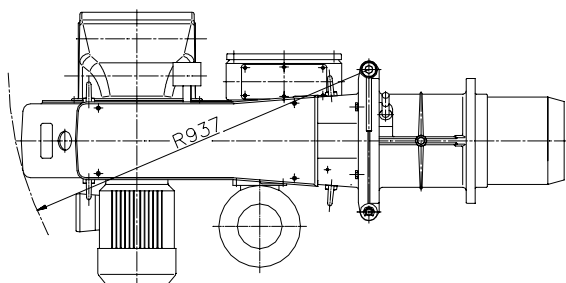
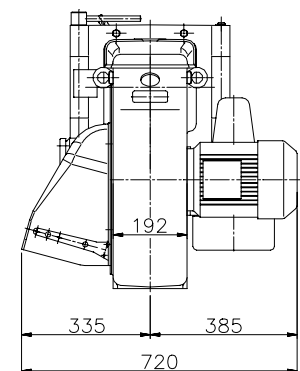
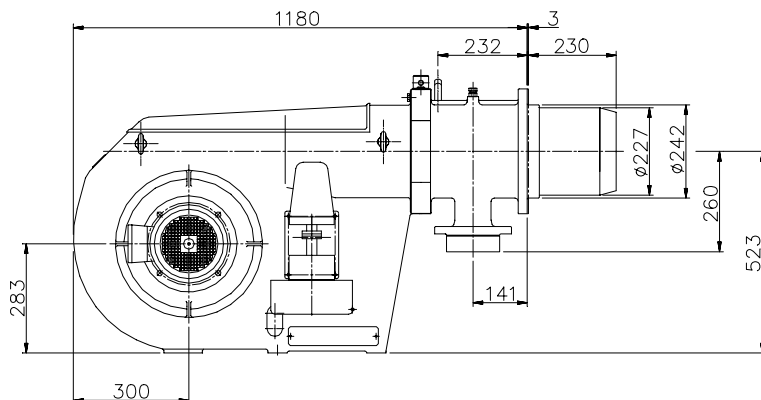
Überwachung

Flammenüberwachung durch UV-Über-
wachung und geprüftem Feuerungsau-
tomat. Gebläseluftüberwachung durch
Differenzdruckwächter; bei Drehzahre-
gelung mit Drehzahlüberwachung.

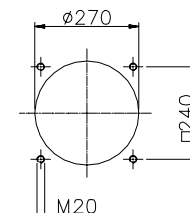
Zündung

Elektrische Hochspannungszündung
2x7000V, 80%ED, über eingebauten
Zündbrenner.

Maßbild EK 6.170 / 200 G-R



Maße in der Kesselanschußplatte



elco

Kundendienst

ELCO GmbH
D-64546 Mörfelden-Walldorf

ELCO Austria GmbH
A - 2544 Leobersdorf

ELCOTHERM AG
CH - 7324 Vilters

ELCO Rendamax B.V.
NL - 1410 AB Naarden

ELCO Belgium n.v./s.a.
B - 1731 Zellik