

Technische Daten Zweistoff-Gebläsebrenner

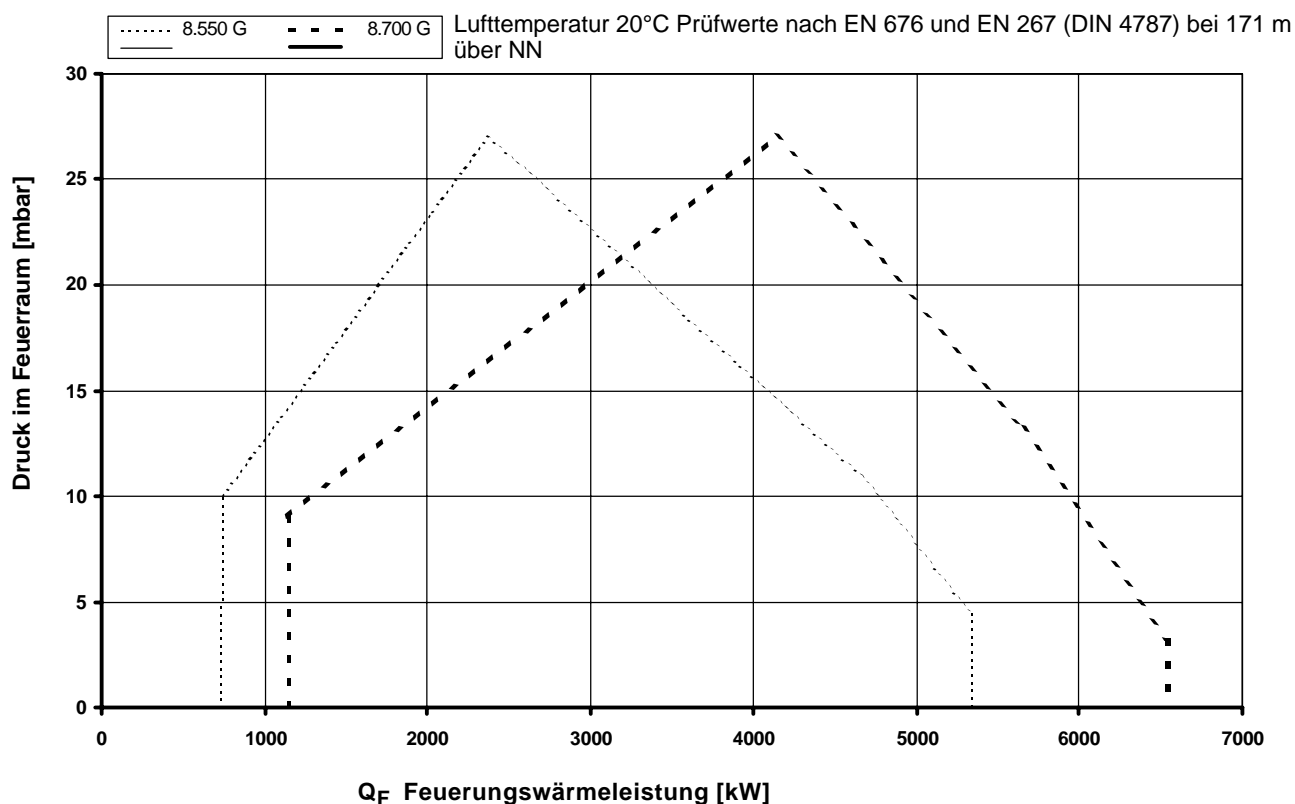
EK 6.240 / 300 GL-RUF

Low-NOx mit Freiflamm-Brennkopf

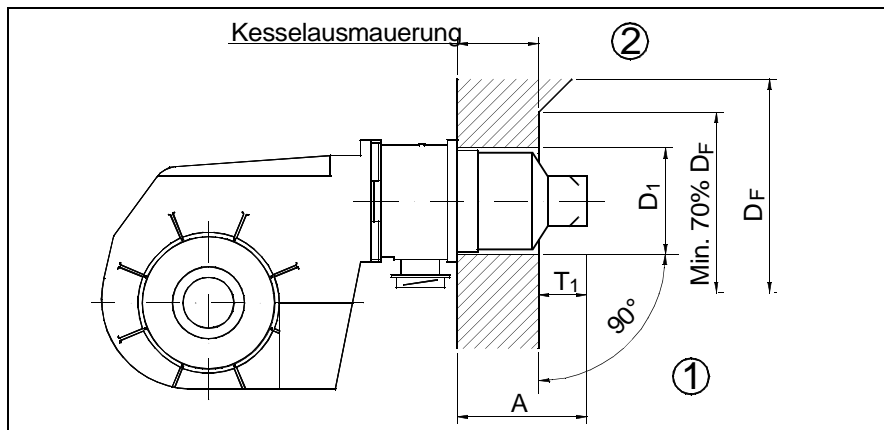


Technische Daten	6.240 GL-RUF	6.300 GL-RUF
Feuerungswärmeleistung	400 - 2780 kW	439 - 3119 kW
Brennstoffmassenstrom	55 - 235 kg/h	75 - 263 kg/h
Betriebsart	kontinuierlich regelbar	kontinuierlich regelbar
Brennstoff	Erdgas und Heizöl EL	Erdgas und Heizöl EL
Feuerungsautomat	LGK 16	LGK 16
Flammenfühler / Flammenwächter	FFS06 / F151E	FFS06 / F151E
Gebläsemotor	400 / 690 V, 50Hz 4,0 kW, 8,5 A, 2800 min ⁻¹	400 / 690 V, 50Hz 4,0 kW, 8,5 A, 2800 min ⁻¹
Pumpenaggregat	SMG 16026 - 1,1 kW	SMG 16026 - 1,1 kW
Getriebeleistung	735 l/h	735 l/h
Druck	30 bar	30 bar
Düsengestänge	RDN	RDN
Düse	Gewinde 7/8"	Gewinde 7/8"
Ölschläuche / Externanschluß	DN 20 x 1500 / R 1/2"	DN 20 x 1500 / R 1/2"
Gasanschluß	DN 80, PN 16	DN 80, PN 16
Gasregelklappe	DN 80, D 40-80 mm	DN 80, D 40-80 mm
Stellantrieb	SQM 10/11	SQM 10/11
Zündtransformator	ZA20 140 / ZM20-14 und EBI	ZA20 140 / ZM20-14 und EBI
Zündbrenner	ZB 35	ZB 35
Gewicht	≈ 170 kg	≈ 170 kg

Arbeitsfeld EK 6.240 / 300 GL-RUF



Einbaubedingungen Hydraulikchemata



Kesselausmauerung

Die Ausmauerung ist rechtwinklig zum Brennerrohr auszuführen (1).
Eventuell notwendige Anpassungen, (Schrägen, Rundungen) wie sie z.B. bei Umkehrkesseln notwendig sind, sollten frühestens bei einem Durchmesser von 70 % vom Feuerraumdurchmesser beginnen (2).

$D_1 = 290$

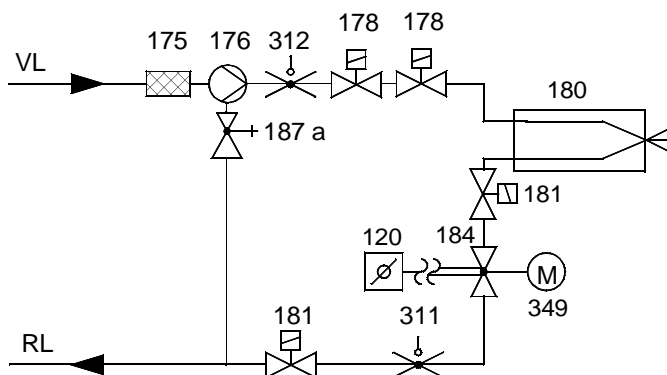
$D_F =$ Feuerraumdurchmesser

$T_1 = 150 - 200$

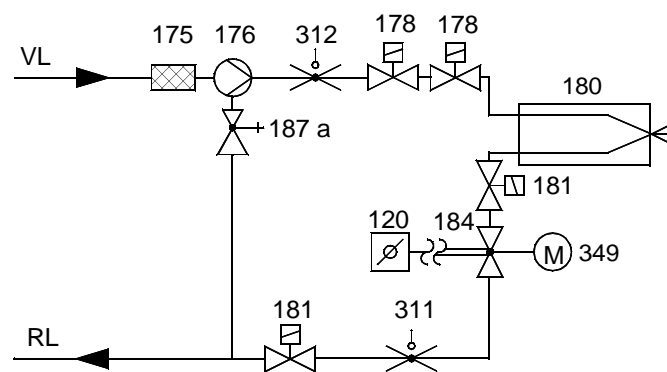
$A = 450$

(mögl. Verlängerungen: 100 u. 200 mm)

Hydraulikschema - EN



Hydraulikschema - TRD 604/72 h



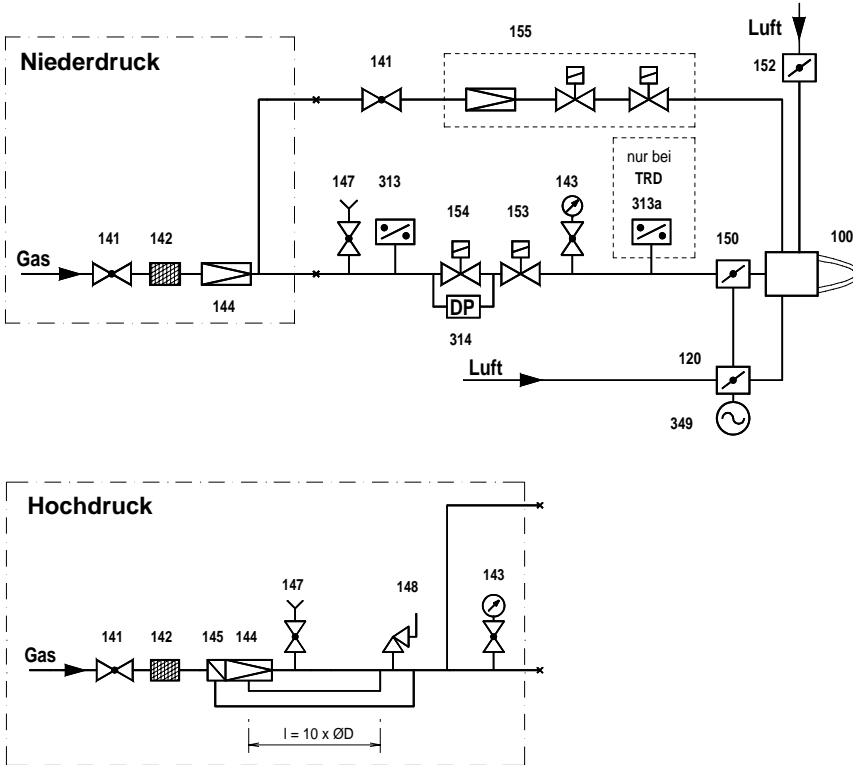
- 120 Luftklappe
- 175 Filter
- 176 Pumpe
- 178 Magnetventil Vorlauf
- 180 Düsengestänge
- 181 Magnetventil Rücklauf
- 184 Leistungsregulierventil
- 187a Druckregulierventil
(in Pumpe integriert)
- 311 Öldruckwächter Rücklauf
- 312 Öldruckwächter Vorlauf
- 349 Stellantrieb

Bei TRD 604 / 72h müssen Überwachungsgeräte (Pos.311, 312) entweder nach "besonderer Bauart" geprüft oder doppelt ausgeführt sein.

Gasstrecken Gas-Druckverlustkurven



Gasstrecke DIN, TRD



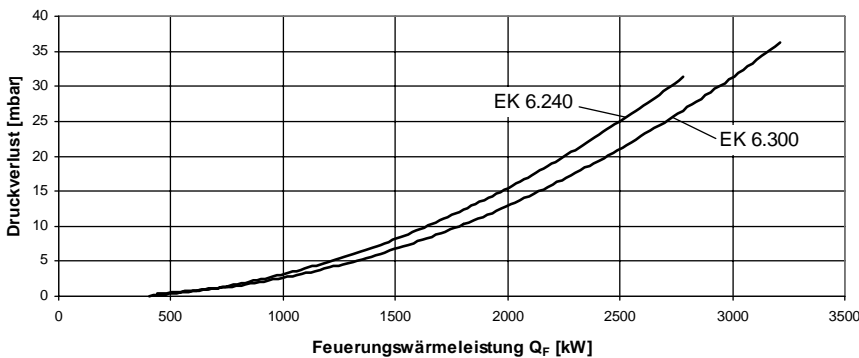
- 100 Brenner
- 120 Luftklappe
- 141 Kugelhahn
- 142 Gasfilter
- 143 Manometer mit Absperrung
- 144 Gasdruckregler
- 145 Sicherheitsabsperrentil
- 147 Prüfbrenner mit Absperrung (Option)
- 148 Sicherheitsabblaseventil
- 150 Gasregelklappe
- 152 Luftklappe Pilotbrenner
- 153 Hauptgasmagnetventil
- 154 Sicherheitsmagnetventil
- 155 Zündgaskombiblock oder Einzelkomponenten
- 313 Gasdruckwächter min.
- 313a Gasdruckwächter max.
- 314 Dichtheitskontrolle
- 349 Stellantrieb

Bei TRD muß ab Nennweite DN 50 ein Kompensator eingesetzt werden.

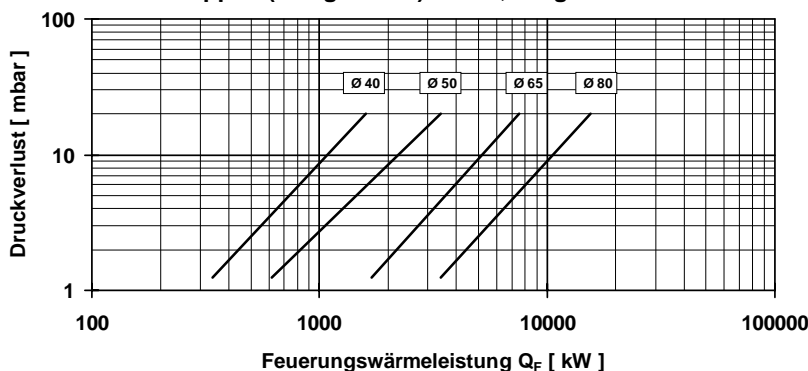
Bei TRD 604 / 72h sind die Überwachungsgeräte (Pos.313 , 313a) nach "besonderer Bauart" geprüft.

Pos.153, 154 auch als Doppelventil bis DN 125 möglich.

Gas-Druckverlust Brenner EK 6.240/300 GL-RUF, Erdgas H



Druckverlust Gasklappen (voll geöffnet) DN 80, Erdgas H



ELCO GmbH
D-64546 Mörfelden-Walldorf

ELCO Austria GmbH
A - 2544 Leobersdorf

ELCOTHERM AG
CH - 7324 Vilters

ELCO Rendamax B.V.
NL - 1410 AB Naarden

ELCO Belgium n.v./s.a.
B - 1731 Zellik