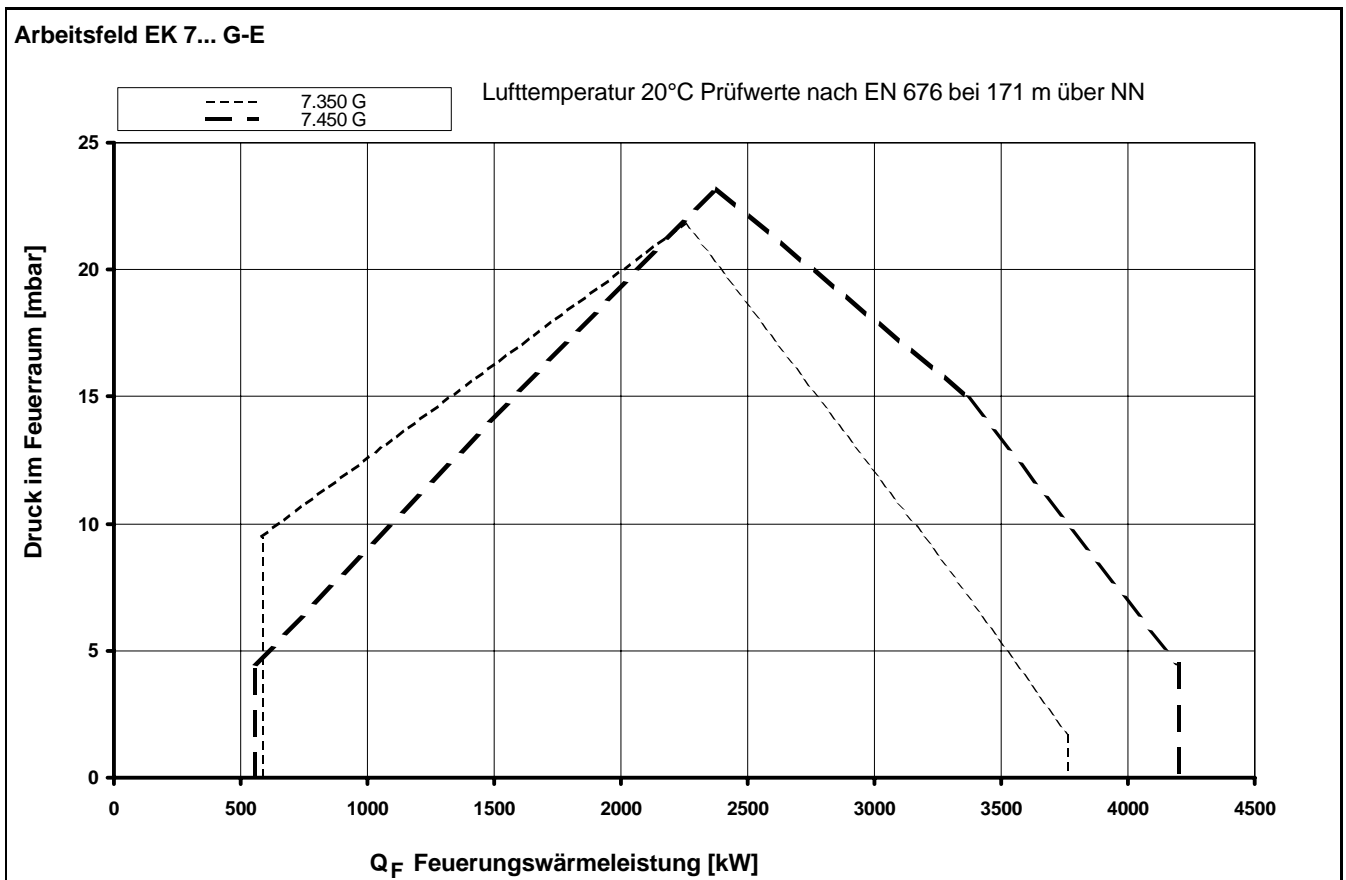


Technische Daten Gas-Gebläsebrenner EK 7... G-E



Technische Daten	7.350 G-E	7.450 G-E
Feuerungswärmeleistung	585 - 3764 kW	554 - 4200 kW
Betriebsart	kontinuierlich regelbar	kontinuierlich regelbar
Brennstoff	Erdgas	Erdgas
Feuerungsautomat	LFL 1.3 / LFL 1.6 / LGK 16 / BCS	LFL 1.3 / LFL 1.6 / LGK 16 / BCS
Flammenfühler	QRA2 / QRA 2 / QRA 53	QRA2 / QRA 2 / QRA 53
Gebläsemotor	400 / 690 V, 50Hz 5,5 kW, 11,7 A, 2800 min ⁻¹	400 / 690 V, 50Hz 7,5 kW, 15,5 A, 2800 min ⁻¹
Gasanschluß	DN 80, PN 16	DN 80, PN 16
Gasregelklappe	DN 80, D 40-80 mm	DN 80, D 40-80 mm
Stellantrieb	SAD 15 / STM 40 / MM 1004 / EA2	SAD 15 / STM 40 / MM 1004 / EA2
Zündtransformator	ZA 20 140 E21 / ZM 20-14	ZA 20 140 E21 / ZM 20-14
Zündbrenner	ZB 2	ZB 2
Gewicht	≈ 220 kg	≈ 230 kg



Brennerbeschreibung

Maßbild

Betriebsweise

Automatischer, regelbarer Gasgebläse-brenner. Geprüft nach DIN 4788 bzw. EN 676.

Ausführung

Brenner anschlussfertig auf Klemmenlei-ste verdrahtet, Feuerungsautomat wird in separatem Schaltschrank unterge-bracht.

BCS-Ausführung

Elektronische Brennersteuerung (Feue-rungsautomat, elektronischer Verbund, Gasventildichtekontrolle) ist am Brenner angeordnet.

Verbrennungsluft

Überdruckventilatorrad mit steiler Cha-rakteristik, zur Erzeugung eines hohen Druckaufbaus. Pulsationsfreies und sta-biles Brennverhalten auch an Wärmeer-zeugern mit hohem abgasseitigem Widerstand möglich.

Regelung

Brennstoff-Luft-Verhältnisregelung über eine elektronische Verbundregelung und Stellantriebe auf die Stellglieder
 - Luftregelklappe
 - Gasregelklappe.

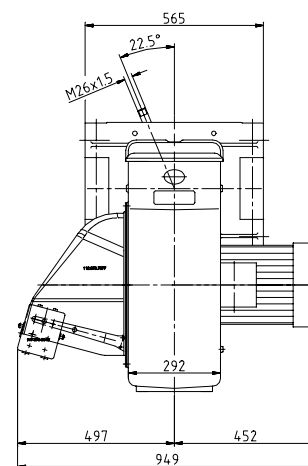
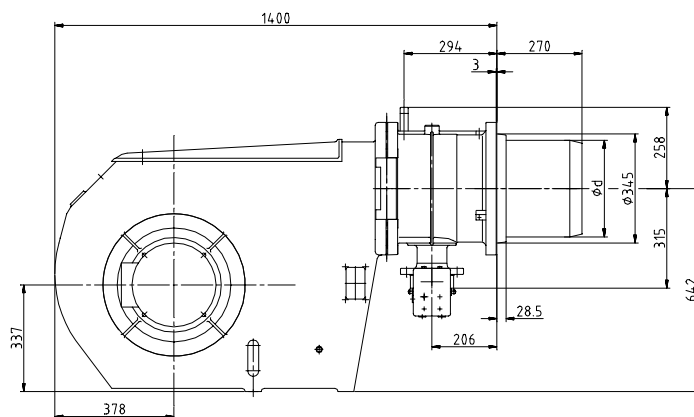
Überwachung

Flammenüberwachung durch UV-Über-wachung und geprüfem Feuerungsau-tomat. Gebläseluftüberwachung durch Differenzdruckwächter; bei Drehzahlre-gelung mit Drehzahlüberwachung.

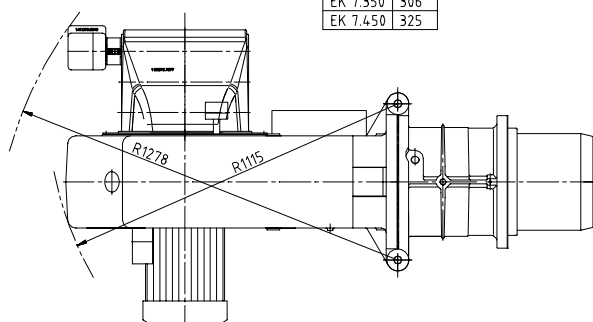
Zündung

Elektrische Hochspannungszündung 2 x 7000 V, 80 % ED, über eingebauten Zündbrenner.

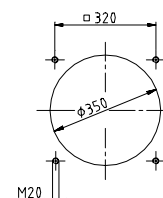
Maßbild EK 7... G-E



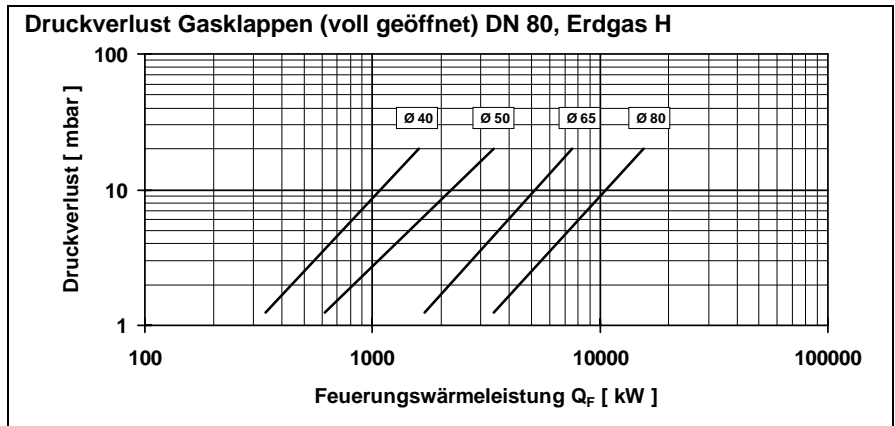
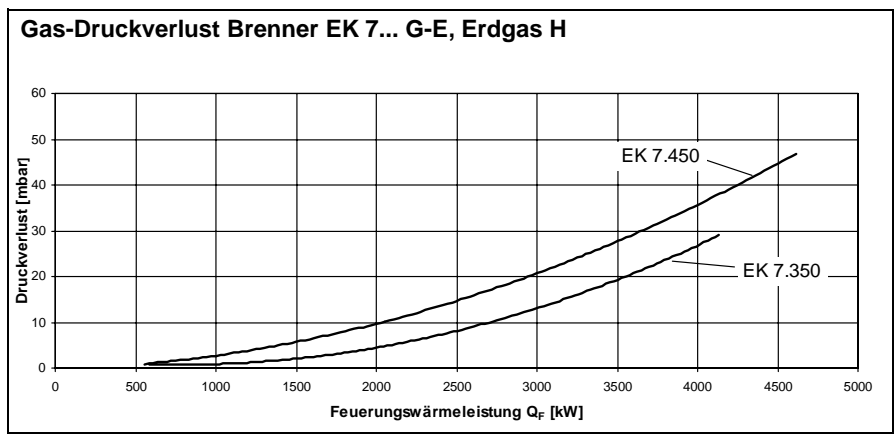
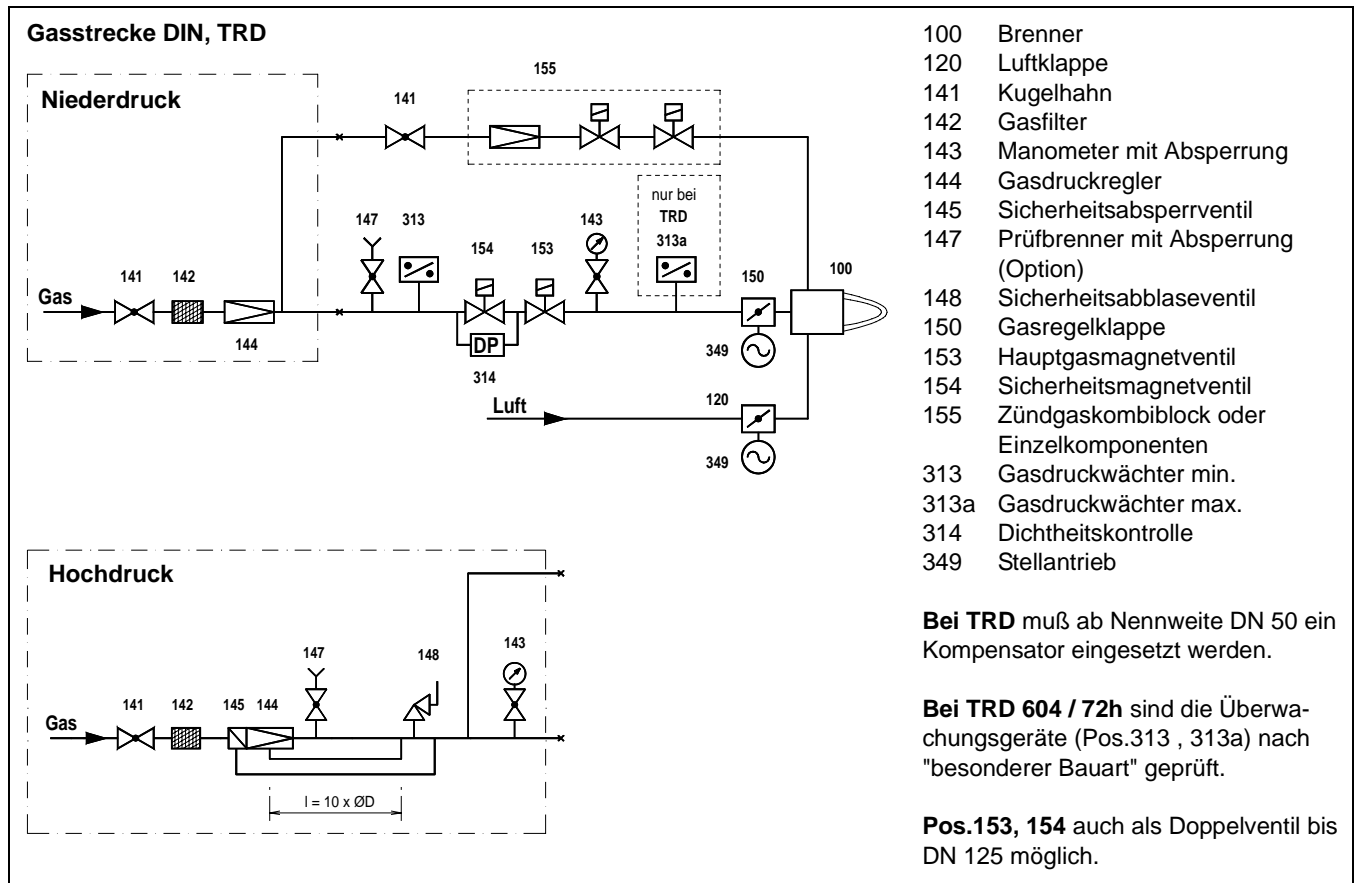
Typ	φd
EK 7.350	306
EK 7.450	325



Maße in der Kesselanschlußplatte



Gasstrecken Gas-Druckverlustkurven



elco

Kundendienst

ELCO GmbH
D-64546 Mörfelden-Walldorf

ELCO Austria GmbH
A - 2544 Leobersdorf

ELCOTHERM AG
CH - 7324 Vilters

ELCO Rendamax B.V.
NL - 1410 AB Naarden

ELCO Belgium n.v./s.a.
B - 1731 Zellik