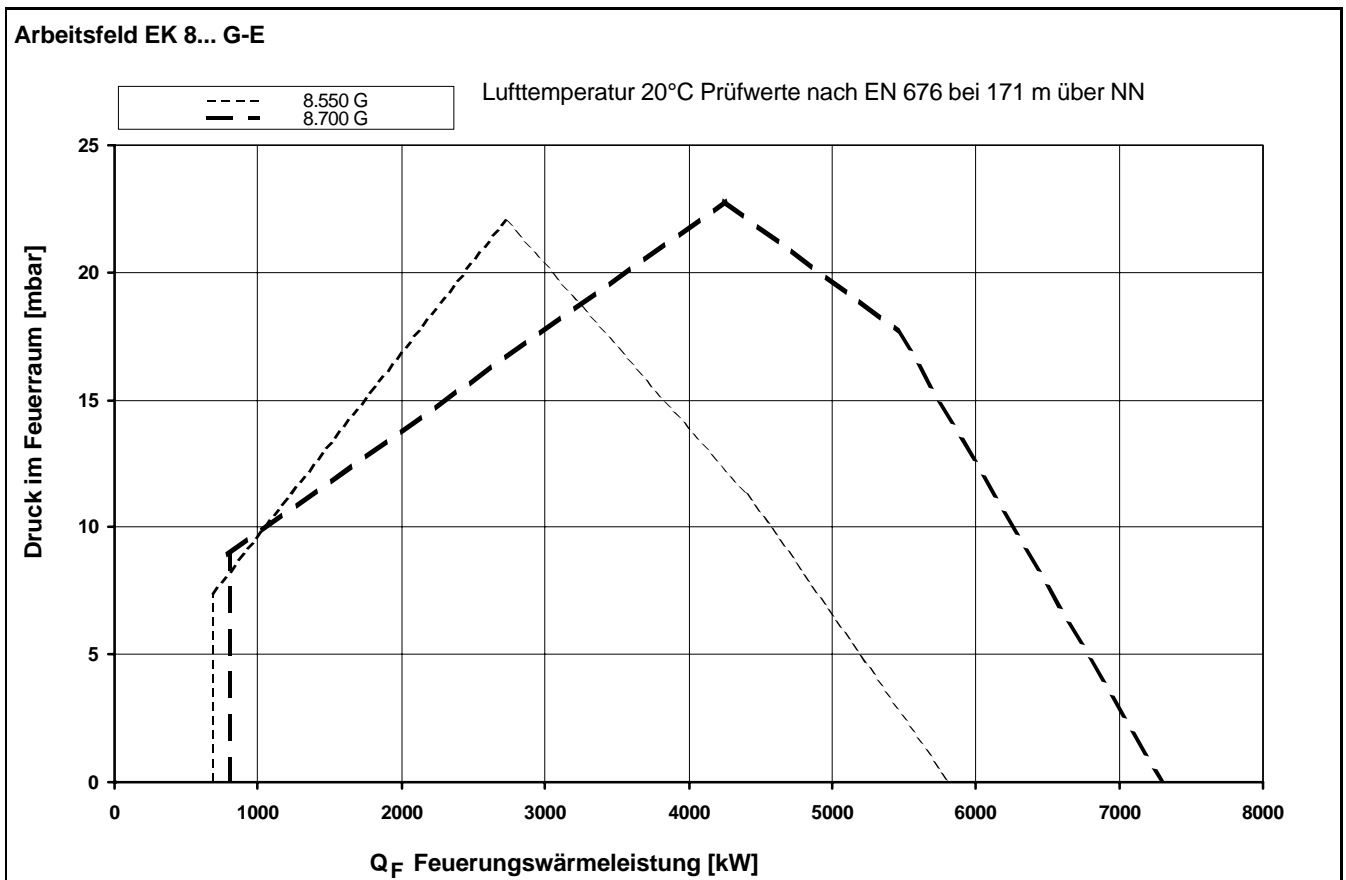


Technische Daten Gas-Gebläsebrenner

EK 8... G-E



Technische Daten	8.550 G-E	8.700 G-E
Feuerungswärmeleistung	684 - 5815 kW	800 - 7310 kW
Betriebsart	kontinuierlich regelbar	kontinuierlich regelbar
Brennstoff	Erdgas	Erdgas
Feuerungsautomat	LFL 1.3 / LFL 1.6 / LGK 16 / BCS	LFL 1.3 / LFL 1.6 / LGK 16 / BCS
Flammenfühler	QRA2 / QRA 2 / QRA 53	QRA2 / QRA 2 / QRA 53
Gebläsemotor	400 / 690 V, 50Hz 11 kW, 21,8 A, 2800 min ⁻¹	400 / 690 V, 50Hz 15 kW, 30 A, 2800 min ⁻¹
Gasanschluß	DN 150, PN 16	DN 150, PN 16
Gasregelklappe	DN 150, D 80-150 mm	DN 150, D 80-150 mm
Stellantrieb	SAD 15 / STM 40 / MM 1004 / EA2	SAD 15 / STM 40 / MM 1004 / EA2
Zündtransformator	ZA 20 140 E21 / ZM 20-14	ZA 20 140 E21 / ZM 20-14
Zündbrenner	ZB 2	ZB 2
Gewicht	≈ 320 kg	≈ 350 kg



Brennerbeschreibung

Maßbild

Betriebsweise

Automatischer, regelbarer Gasgebläse-brenner. Geprüft nach DIN 4788 bzw. EN 676.

Ausführung

Brenner anschlussfertig auf Klemmenleiste verdrahtet, Feuerungsautomat wird in separatem Schaltschrank untergebracht.

BCS-Ausführung

Elektronische Brennersteuerung (Feuerungsautomat, elektronischer Verbund, Gasventildichtekontrolle) ist am Brenner angeordnet.

Verbrennungsluft

Überdruckventilatorrad mit steiler Charakteristik, zur Erzeugung eines hohen Druckaufbaus. Pulsationsfreies und stabiles Brennverhalten auch an Wärmeerzeugern mit hohem abgasseitigem Widerstand möglich.

Regelung

Brennstoff-Luft-Verhältnisregelung über eine elektronische Verbundregelung und Stellantriebe auf die Stellglieder
 - Luftregelklappe
 - Gasregelklappe.

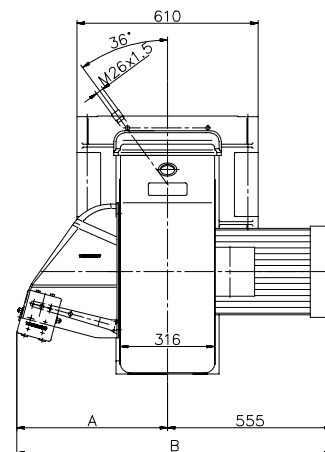
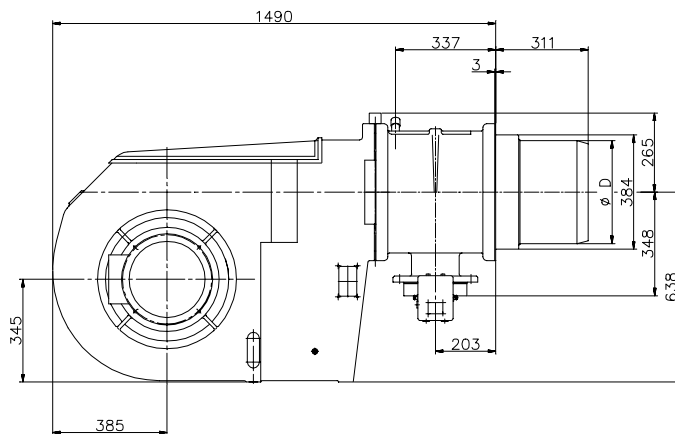
Überwachung

Flammenüberwachung durch UV-Überwachung und geprüfem Feuerungsautomat. Gebläseluftüberwachung durch Differenzdruckwächter; bei Drehzahlregelung mit Drehzahlüberwachung.

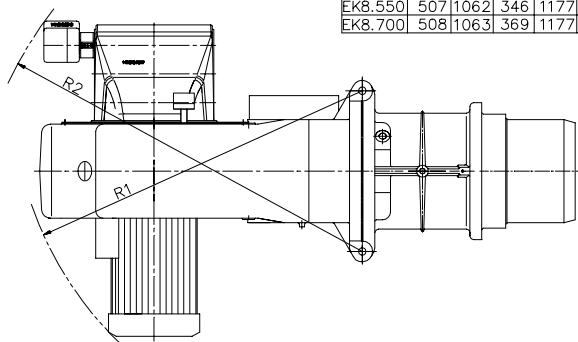
Zündung

Elektrische Hochspannungszündung 2 x 7000 V, 80 % ED, über eingebauten Zündbrenner.

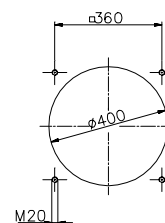
Maßbild EK 8... G-E



Typ	A	B	ø D	R1	R2
EK8.550	507	1062	346	1177	1319
EK8.700	508	1063	369	1177	1343

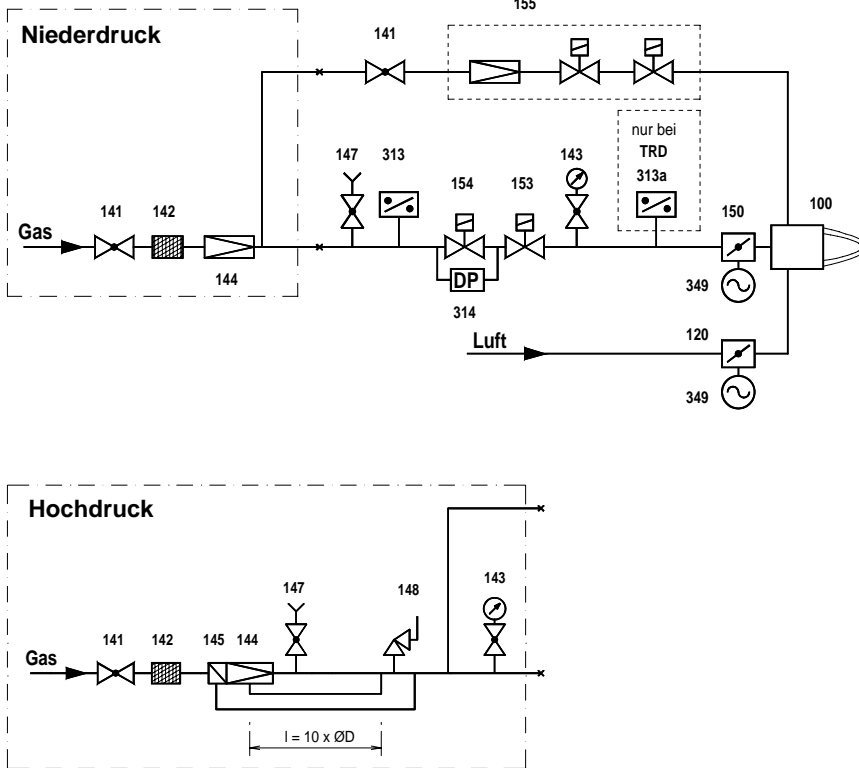


Maße in der Kesselanschußplatte



Gasstrecken Gas-Druckverlustkurven

Gasstrecke DIN, TRD



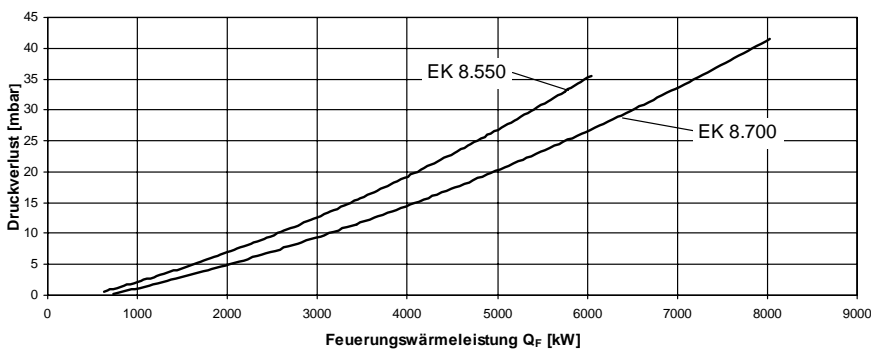
- 100 Brenner
- 120 Luftklappe
- 141 Kugelhahn
- 142 Gasfilter
- 143 Manometer mit Absperrung
- 144 Gasdruckregler
- 145 Sicherheitsabsperrentil
- 147 Prüfbrenner mit Absperrung (Option)
- 148 Sicherheitsabblaseventil
- 150 Gasregelklappe
- 153 Hauptgasmagnetventil
- 154 Sicherheitsmagnetventil
- 155 Zündgaskombiblock oder Einzelkomponenten
- 313 Gasdruckwächter min.
- 313a Gasdruckwächter max.
- 314 Dichtheitskontrolle
- 349 Stellantrieb

Bei TRD muß ab Nennweite DN 50 ein Kompensator eingesetzt werden.

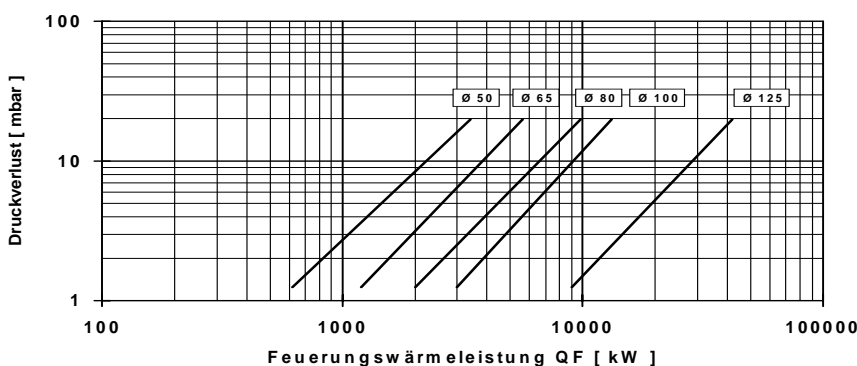
Bei TRD 604 / 72h sind die Überwachungsgeräte (Pos.313 , 313a) nach "besonderer Bauart" geprüft.

Pos.153, 154 auch als Doppelventil bis DN 125 möglich.

Gas-Druckverlust Brenner EK 8... G-E, Erdgas H



Druckverlust Gasklappen (voll geöffnet) DN 150, Erdgas H



elco

Kundendienst

ELCO GmbH
D-64546 Mörfelden-Walldorf

ELCO Austria GmbH
A - 2544 Leobersdorf

ELCOTHERM AG
CH - 7324 Vilters

ELCO Rendamax B.V.
NL - 1410 AB Naarden

ELCO Belgium n.v./s.a.
B - 1731 Zellik