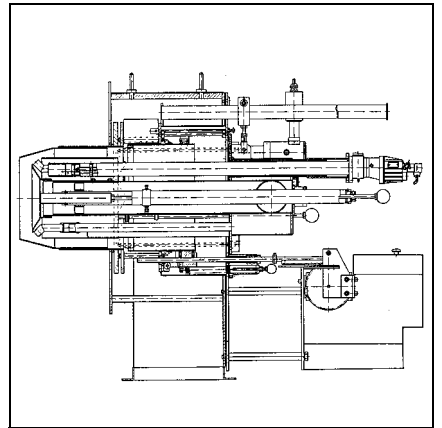


Technische Daten

Gas - Duoblockbrenner RPD 30-100 G-E

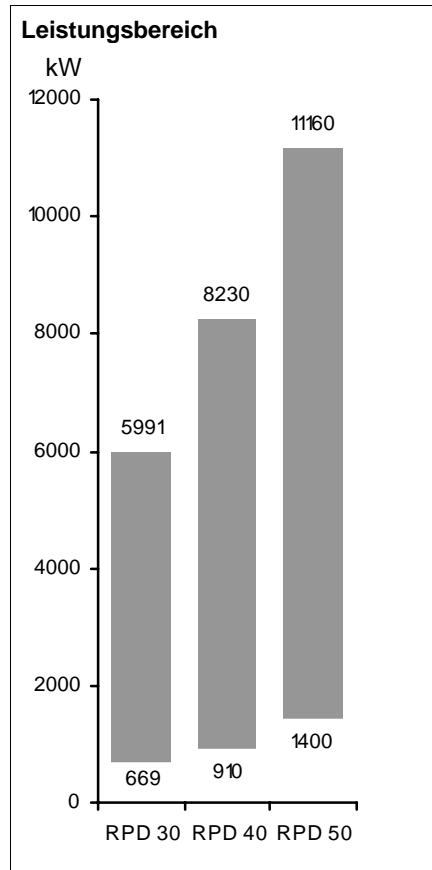
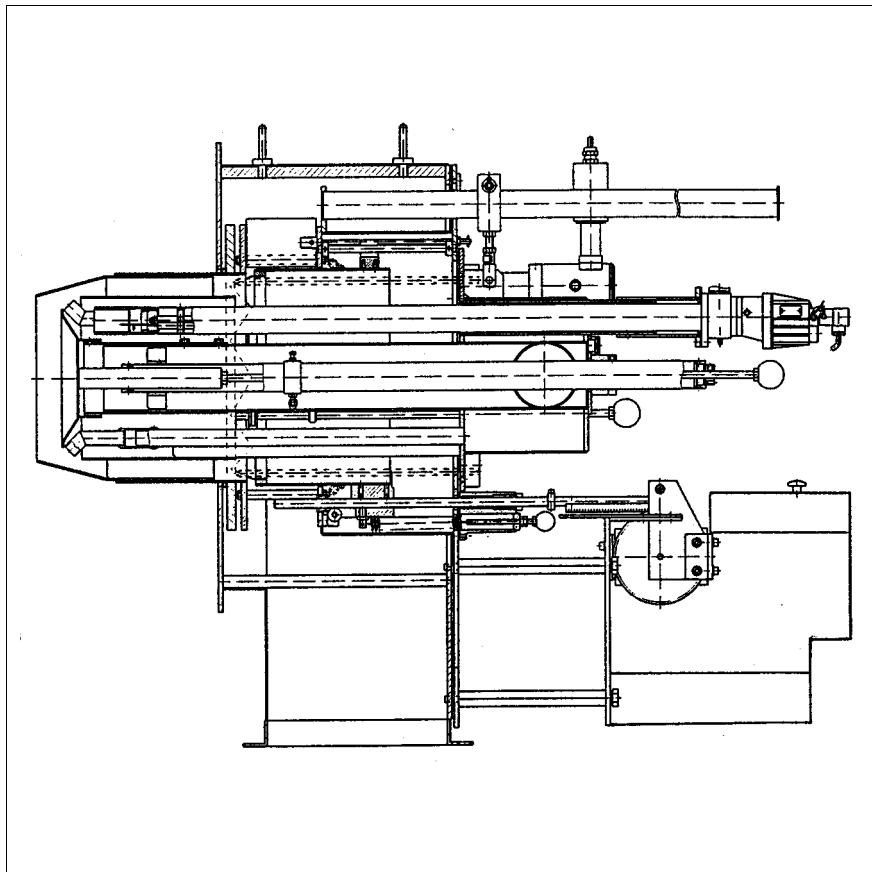
elco



Technische Daten

Gas-Duoblockbrenner RPD 30, 40 u. 50 G-E

Technische Beschreibung	RPD 30	RPD 40	RPD 50
Feuerungswärmeleistung	669 - 5991 kW	910 - 8230 kW	1400 - 11160 kW
Brennstoffvolumenstrom (Erdgas H)	67 - 599 m ³ /h	91 - 823 m ³ /h	140 - 1116 m ³ /h
Betriebsart	regelbar		
Brennstoff	Erdgas / technische Brenngase		
Feuerungsautomat	LFL 1. , LGK 16 oder anderer geprüfter Typ		
Flammenfühler	QRA 2, QRA 53 oder anderer geprüfter Typ		
Zündbrenner	MAT / Hegwein ZNVL (ZT0)		
Zündtrafo Typ	D-52 L5 KV für den MAT Zündbrenner Z112 K5 für den Hegwein Zündbrenner		
Stellantrieb Gasklappe	SQM / WAN	SQM / WAN	SQM / WAN
Stellantrieb Primärluft	SQM / WAN	SQM / WAN	SQM / WAN
Stellantrieb Sekundärluft	SQM / WAN	SQM / WAN	SQM / WAN
Gasanschluß	R 3"	R 3"	R 5"
Gasregelorgan	entsprechend Gasdruck		
Gewicht	400 kg	430 kg	550 kg
Druckverlust des Brenners	30 mbar oder nach Diagramm		



RPD 30, 40 u. 50 G-E

Beschreibung Maßbild

Betriebsweise

Automatischer, regelbarer Gasgebläse-
brenner für elektronische Verbundregelung. Sicherheitstechnisch ausgerüstet nach EN 676, speziell ausgelegt für einen hohen Regelbereich.

Ausführung

Brenner anschlussfertig auf Klemmenleiste verdrahtet. Feuerungsautomat wird in separatem Schaltschrank untergebracht.

Verbrennungsluft

Separat angeordnetes Verbrennungsluftgebläse mit steiler Charakteristik zur Erzeugung eines hohen Druckaufbaues. Pulsationsfreies und stabiles Brennverhalten auch an Wärmeerzeugern

mit hohem, abgasseitigem Widerstand.

Aufteilung des Verbrennungsluftvolumenstromes in einen Primär- und Sekundärstrom, Anpassung der Flammengengeometrie durch einstellbare Drallklappen.

Regelung

Gasseitig - Brennstoffmengenregelung mit einem Stellantrieb an der Gasregelklappe.

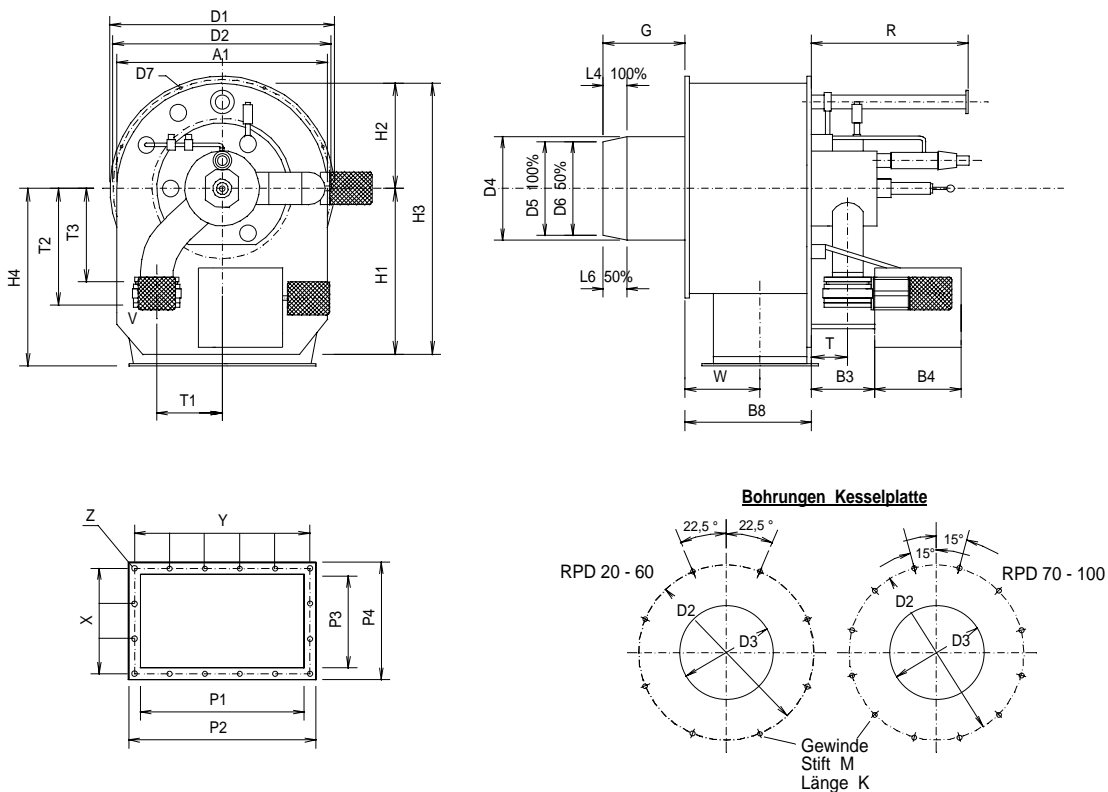
Luftseitig - Stellantrieb an der Luftregelklappe für Primärluft, Stellantrieb am Luftzylinder für die Sekundärluft.

Überwachung

Flammenüberwachung durch UV - Überwachung und geprüftem Feuerungsautomat. Gebläseluftüberwachung durch Luftdruckwächter; bei Drehzahlregelung mit Drehzahlüberwachung.

Zündung

Elektrische Hochspannungszündung, 5000 V, über eingebauten Zündbrenner.

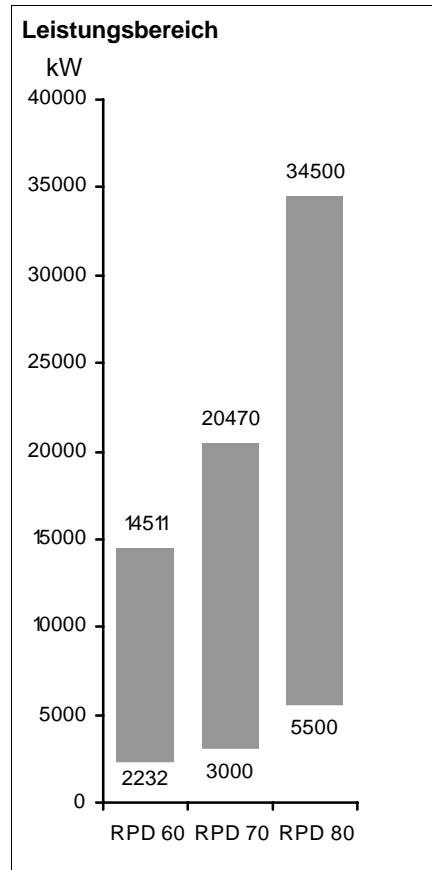
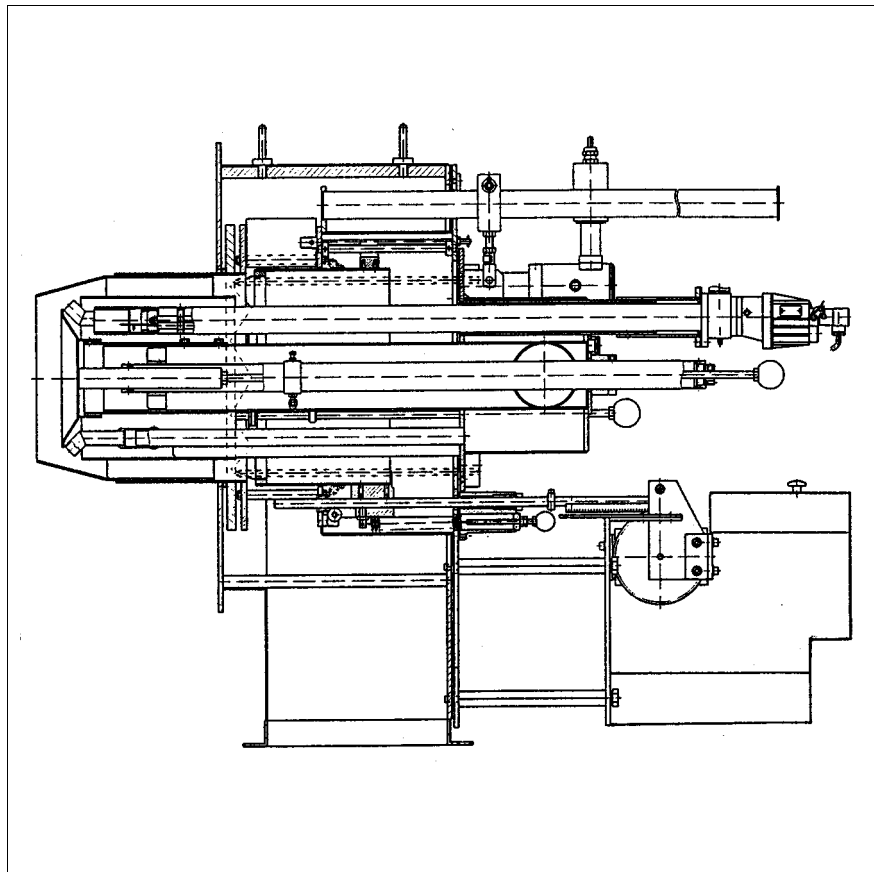


RPD	A1	B1	B2	B3	B4	B5	B6	B8	D1	D2	D3	D4	D5	D6	D7	G	H1	H2	H3	H4	K	L1	L4
30	745	-	-	200	375	-	-	416	830	790	385	371	290	323,5	17,5	317	620	373	993	650	30	-	124
40	745	-	-	200	375	-	-	416	830	790	423	409	340	367	17,5	442	620	373	993	650	30	-	95
50	950	-	-	200	375	-	-	535	1030	990	470	456	380	410	17,5	370	675	475	1150	740	30	-	110
RPD	L5	L6	M	P1	P2	P3	P4	R	T	T1	T2	T3	U	V	W	X	Y	Z	LB	C	FI	F2	F3
30	-	62	12	580	670	320	410	1265	160	192	491	346	-	3"	248	4x92	5x126	10	-	-	-	-	-
40	-	50	12	580	670	320	410	1265	160	192	491	346	-	3"	248	4x92	5x126	10	-	-	-	-	-
50	-	55	12	740	830	416	506	1743	181	250	530	376	-	5"	319	3x152	5x156	10	-	-	-	-	-

Technische Daten

Gas-Duoblockbrenner RPD 60, 70 u. 80 G-E

Technische Beschreibung	RPD 60	RPD 70	RPD 80
Feuerungswärmeleistung	2232 - 14511 kW	3000 - 20470 kW	5500 - 34500 kW
Brennstoffvolumenstrom (Erdgas H)	223 - 1451 m ³ /h	300 - 2047 m ³ /h	550 - 3450 m ³ /h
Betriebsart	regelbar		
Brennstoff	Erdgas / technische Brenngase		
Feuerungsautomat	LFL 1. , LGK 16 oder anderer geprüfter Typ		
Flammenfühler	QRA 2, QRA 53 oder anderer geprüfter Typ		
Zündbrenner	MAT / Hegwein ZNVL (ZT0)		
Zündtrafo Typ	D-52 L5 KV für den MAT Zündbrenner Z112 K5 für den Hegwein Zündbrenner		
Stellantrieb Gasklappe	SQM / WAN	SQM / WAN	SQM / WAN
Stellantrieb Primärluft	SQM / WAN	SQM / WAN	SQM / WAN
Stellantrieb Sekundärluft	SQM / WAN	SQM / WAN	SQM / WAN
Gasanschluß	R 5"	R 5"	R 8"
Gasregelorgan	entsprechend Gasdruck		
Gewicht	600 kg	760 kg	1060 kg
Druckverlust in der Mischeinrichtung	30 mbar oder nach Diagramm		



RPD 60, 70 u. 80 G-E

Beschreibung Maßbild

Betriebsweise

Automatischer, regelbarer Gasgebläse-
brenner für elektronische Verbundregel-
ung. Sicherheitstechnisch ausgerüstet
nach EN 676, speziell ausgelegt für
einen hohen Regelbereich.

Ausführung

Brenner anschlussfertig auf Klemmenlei-
ste verdrahtet. Feuerungsautomat wird
in separatem Schaltschrank unterge-
bracht.

Verbrennungsluft

Separat angeordnetes Verbrennungs-
luftgebläse mit steiler Charakteristik zur
Erzeugung eines hohen Druckauf-
baues. Pulsationsfreies und stabiles
Brennverhalten auch an Wärmeerzeu-

gern mit hohem, abgasseitigem Wider-
stand.

Aufteilung des Verbrennungsluftvolu-
menstromes in einen Primär- und
Sekundärstrom, Anpassung der Flam-
mengeometrie durch einstellbare Drall-
klappen.

Regelung

Gasseitig - Brennstoffmengenregelung
mit einem Stellantrieb an der Gasregel-
klappe.

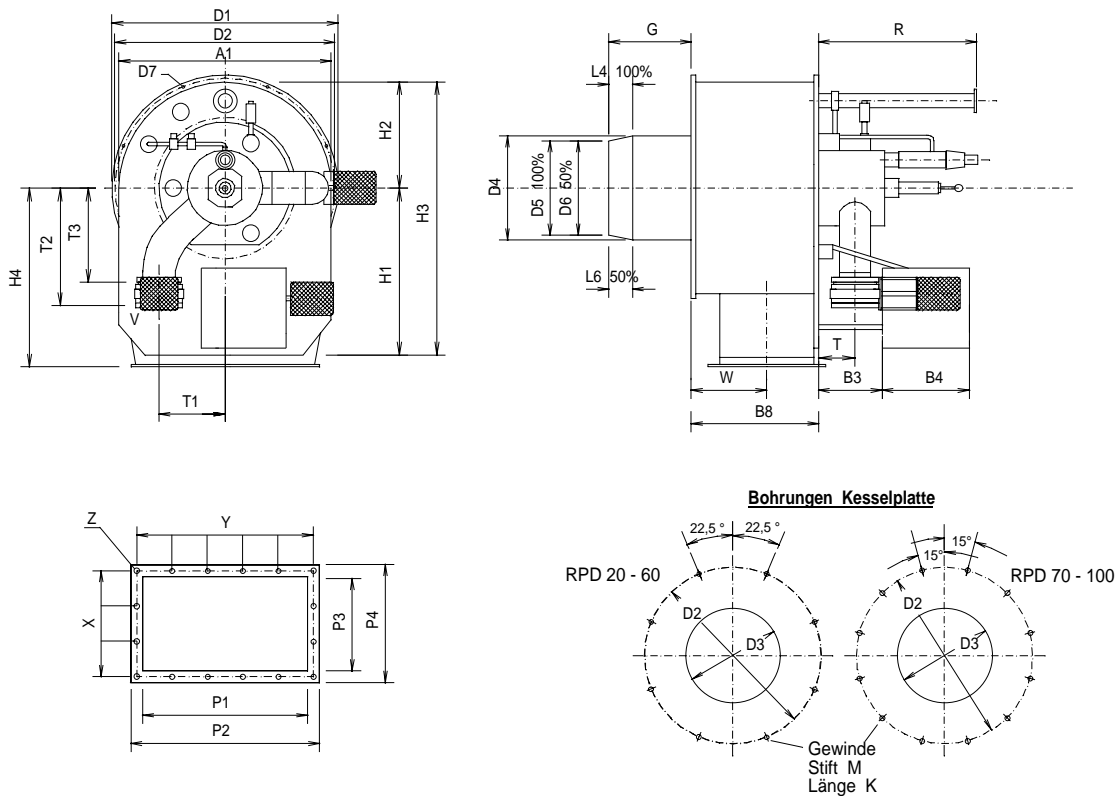
Luftseitig - Stellantrieb an der Luftregel-
klappe für Primärluft, Stellantrieb am
Luftzylinder für die Sekundärluft.

Überwachung

Flammenüberwachung durch UV -
Überwachung und geprüftem Feuer-
ungsautomat. Gebläseluftüberwa-
chung durch Luftdruckwächter; bei
Drehzahlregelung mit Drehzahlüberwa-
chung.

Zündung

Elektrische Hochspannungszündung,
5000 V, über eingebauten Zündbren-
ner.

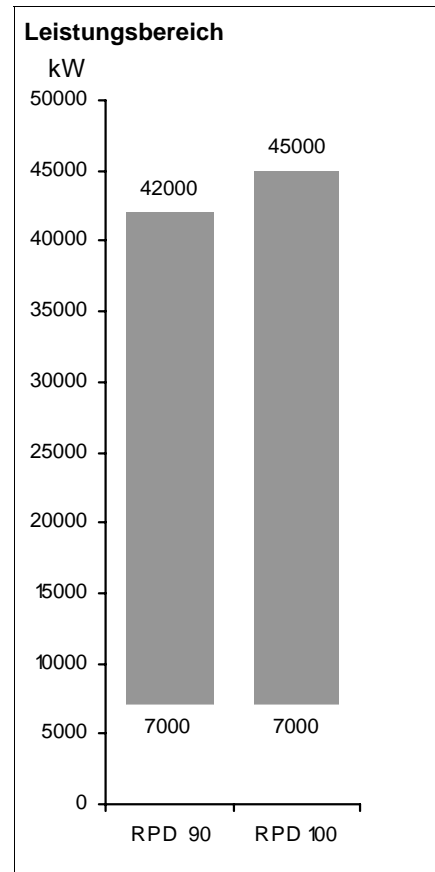
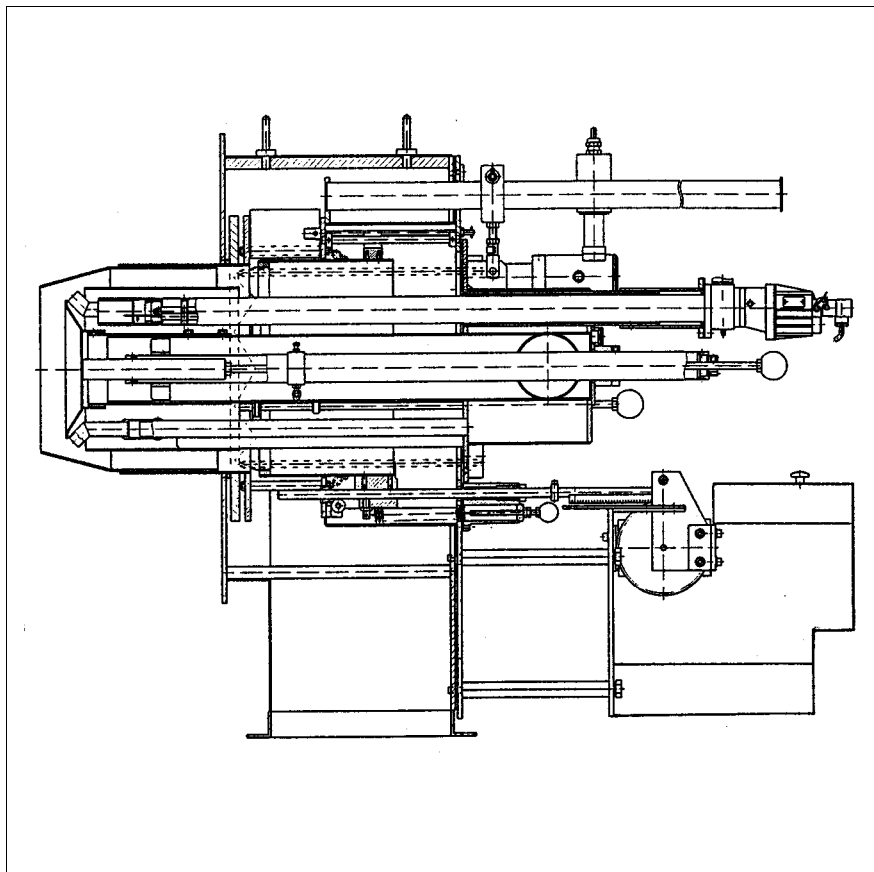


RPD	A1	B1	B2	B3	B4	B5	B6	B8	D1	D2	D3	D4	D5	D6	D7	G	H1	H2	H3	H4	K	L1	L4
60	994	-	-	200	375	-	-	622	1080	1040	520	506	420	455,5	18	312	700	497	1197	825	30	-	125
70	1160	-	-	260	375	-	-	731	1240	1200	640	626	520	565,5	18	469	780	580	1360	900	30	-	170
80	1350	-	-	260	375	-	-	860	1450	1400	740	710	597	646	18	600	820	675	1495	1000	30	-	185
RPD	L5	L6	M	P1	P2	P3	P4	R	T	T1	T2	T3	U	V	W	X	Y	Z	LB	C	FI	F2	F3
60	-	62,5	12	750	840	470	560	1760	181	270	555	401	-	5"	379	4x129	5x160	10	-	-	-	-	-
70	-	85	12	936	1026	600	690	2010	181	365	610	450	-	5"	410	5x128	7x140	10	-	-	-	-	-
80	-	92	12	1102	1192	700	790	2320	187	310	707	495	-	8"	489	6x125	9x128	10	-	-	-	-	-

Technische Daten

Gas-Duoblockbrenner RPD 90 u. 100 G-E

Technische Beschreibung	RPD 90	RPD 100
Feuerungswärmeleistung	7000 - 42000 kW	7000 - 45000 kW
Brennstoffvolumenstrom (Erdgas H)	700 - 4200 m ³ /h	700 - 4500 m ³ /h
Betriebsart	regelbar	
Brennstoff	Erdgas / technische Brenngase	
Feuerungsautomat	LFL 1. , LGK 16 oder anderer geprüfter Typ	
Flammenfühler	QRA 2, QRA 53 oder anderer geprüfter Typ	
Zündbrenner	MAT / Hegwein ZNVL (ZT0)	
Zündtrafo Typ	D-52 L5 KV für den MAT Zündbrenner Z112 K5 für den Hegwein Zündbrenner	
Stellantrieb Gasklappe	SQM / WAN	SQM / WAN
Stellantrieb Primärluft	SQM / WAN	SQM / WAN
Stellantrieb Sekundärluft	SQM / WAN	SQM / WAN
Gasanschluß	R 8"	R 8"
Gasregelorgan	entsprechend Gasdruck	
Gewicht	1200 kg	1250 kg
Druckverlust in der Mischeinrichtung	30 mbar oder nach Diagramm	



RPD 90 u. 100 G-E

Beschreibung Maßbild

Betriebsweise

Automatischer, regelbarer Gasgebläse-
brenner für elektronische Verbundregelung. Sicherheitstechnisch ausgerüstet nach EN 676, speziell ausgelegt für einen hohen Regelbereich.

Ausführung

Brenner anschlussfertig auf Klemmenleiste verdrahtet. Feuerungsautomat wird in separatem Schaltschrank untergebracht.

Verbrennungsluft

Separat angeordnetes Verbrennungsluftgebläse mit steiler Charakteristik zur Erzeugung eines hohen Druckaufbaues. Pulsationsfreies und stabiles Brennverhalten auch an Wärmeerzeugern mit hohem, abgasseitigem Widerstand.

gern mit hohem, abgasseitigem Widerstand.

Aufteilung des Verbrennungsluftvolumenstromes in einen Primär- und Sekundärstrom, Anpassung der Flammgeometrie durch einstellbare Drallklappen.

Regelung

Gasseitig - Brennstoffmengenregelung mit einem Stellantrieb an der Gasregelklappe.

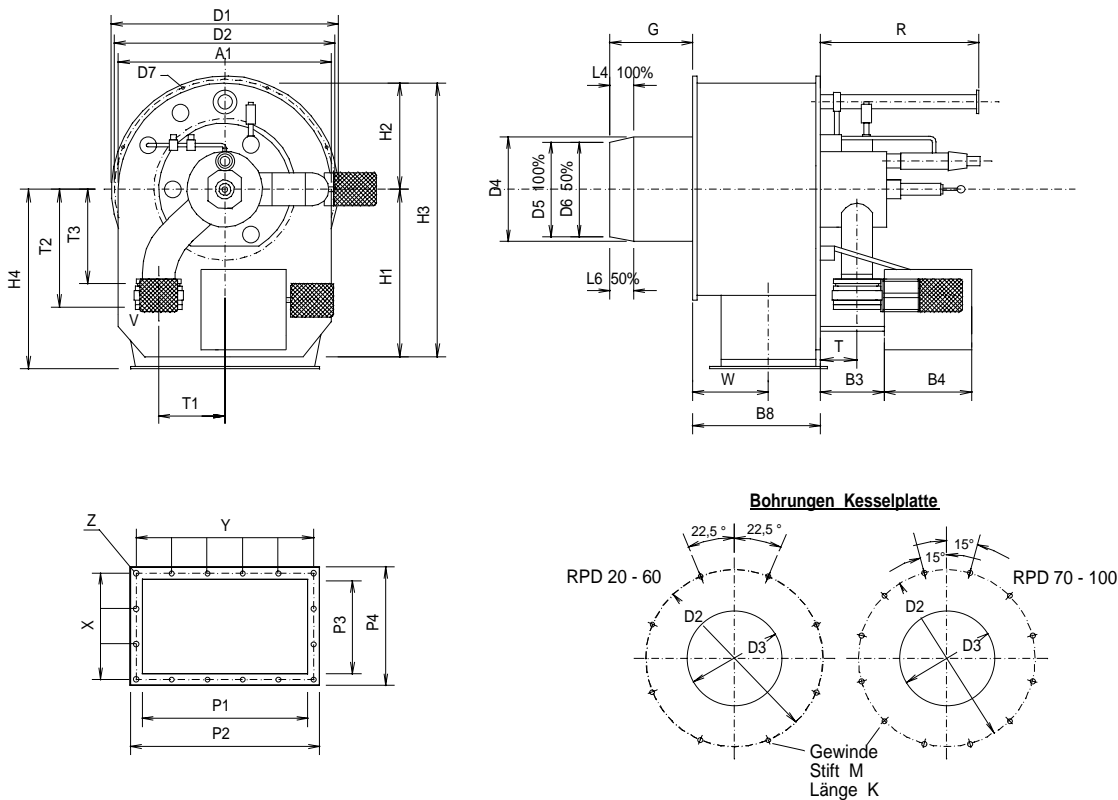
Luftseitig - Stellantrieb an der Luftregelklappe für Primärluft, Stellantrieb am Luftzylinder für die Sekundärluft.

Überwachung

Flammenüberwachung durch UV - Überwachung und geprüftem Feuerungsautomat. Gebläseluftüberwachung durch Luftdruckwächter; bei Drehzahlregelung mit Drehzahlüberwachung.

Zündung

Elektrische Hochspannungszündung, 5000 V, über eingebauten Zündbrenner.



RPD	A1	B1	B2	B3	B4	B5	B6	B8	D1	D2	D3	D4	D5	D6	D7	G	H1	H2	H3	H4	K	L1	L4
90	1700	-	-	260	375	-	-	890	1800	1750	883	870	675	-	18	810	905	850	1755	1100	30	-	190
100	1700	-	-	260	375	-	-	890	1800	1750	935	922	830	-	18	810	905	850	1755	1100	30	-	190
RPD	L5	L6	M	P1	P2	P3	P4	R	T	T1	T2	T3	U	V	W	X	Y	Z	LB	C	FI	F2	F3
90	-	-	12	1300	1390	742	832	2720	224	310	832	620	-	8"	494	6x132	10x135	10	-	-	-	-	-
100	-	-	12	1300	1390	742	832	2720	224	310	832	620	-	8"	494	6x132	10x135	10	-	-	-	-	-

elco

Ihr Kundendienst

ELCO GmbH
D-64546 Mörfelden-Walldorf

ELCO Austria GmbH
A - 2544 Leobersdorf

ELCOTHERM AG
CH - 7324 Vilters

ELCO Rendamax B.V.
NL - 1410 AB Naarden

ELCO Belgium n.v./s.a.
B - 1731 Zellik