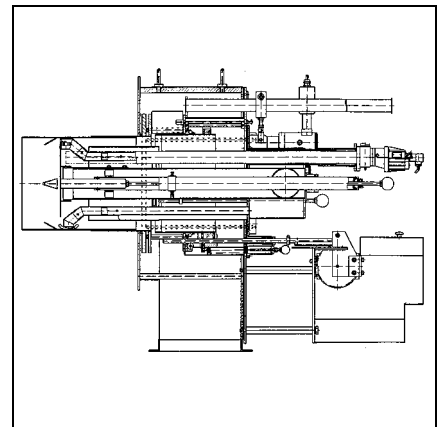
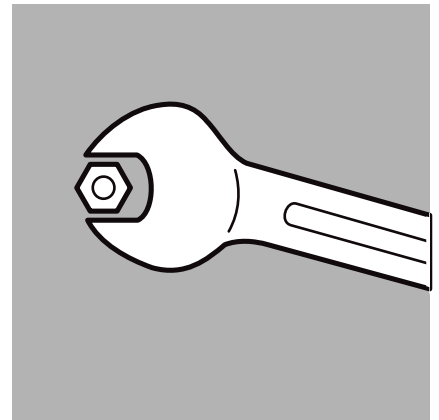


Technische Daten

elco

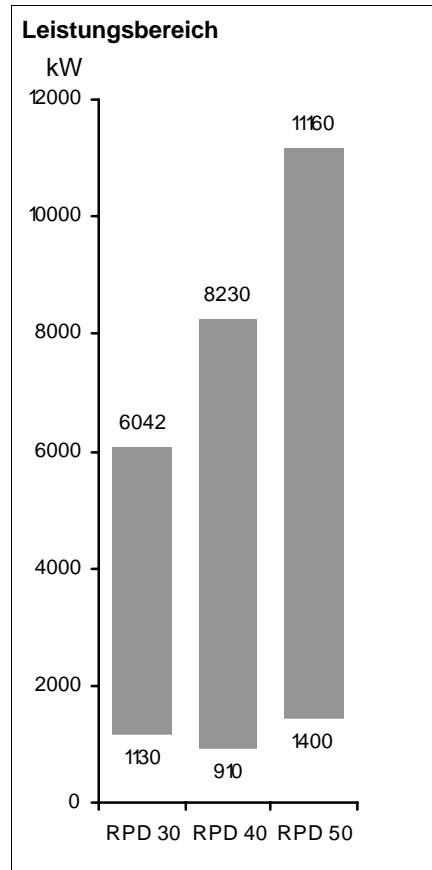
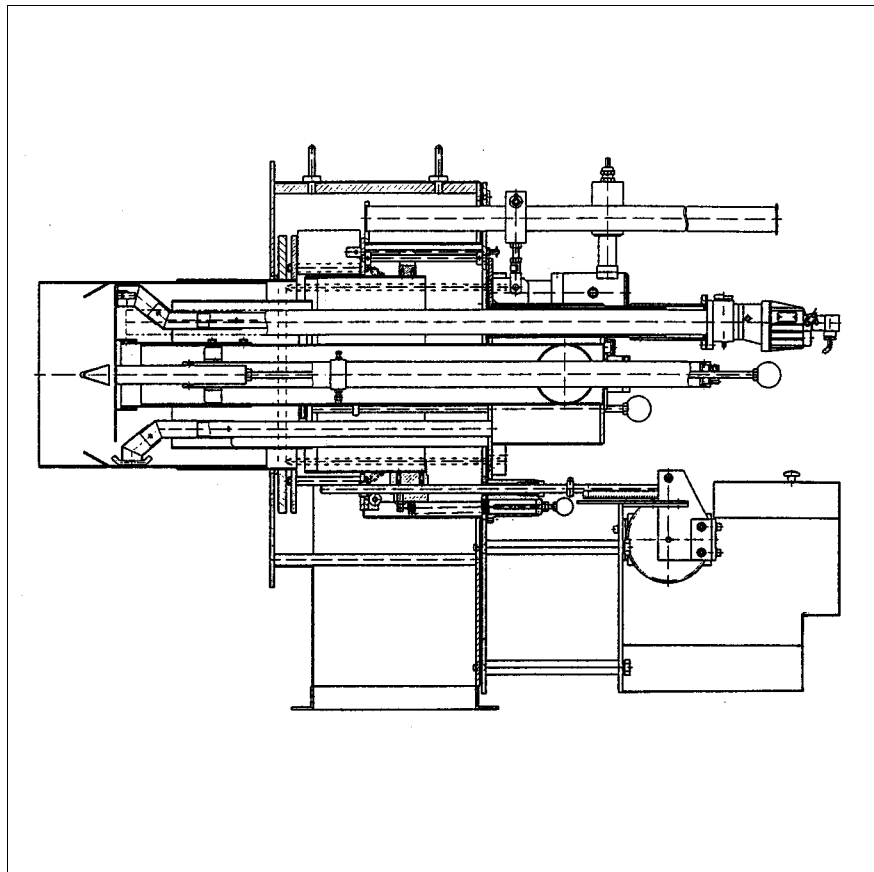
**Gas - Duoblockbrenner
RPD 30-100 G-EU**



Technische Daten

Gas-Duoblockbrenner RPD 30, 40 u. 50 G-EU

| Technische Beschreibung | RPD 30 | RPD 40 | RPD 50 |
|--------------------------------------|---|----------------------------|------------------------------|
| Feuerungswärmeleistung | 1130 - 6042 kW | 910 - 8230 kW | 1400 - 11160 kW |
| Brennstoffvolumenstrom (Erdgas H) | 113 - 604 m ³ /h | 91 - 823 m ³ /h | 140 - 1116 m ³ /h |
| Betriebsart | kontinuierlich regelbar | | |
| Brennstoff | Erdgas / technische Brenngase | | |
| Feuerungsautomat | LFL 1. , LGK 16 oder anderer geprüfter Typ | | |
| Flammenfühler | QRA 2, QRA 53 oder anderer geprüfter Typ | | |
| Zündbrenner | MAT / Hegwein ZNVL (ZT0) | | |
| Zündtrafo Typ | D-52 L5 KV für den MAT Zündbrenner Z112 K5 für den Hegwein Zündbrenner | | |
| Stellantrieb Gasklappe | SQM / WAN | SQM / WAN | SQM / WAN |
| Stellantrieb Primärluft | SQM / WAN | SQM / WAN | SQM / WAN |
| Stellantrieb Sekundärluft | SQM / WAN | SQM / WAN | SQM / WAN |
| Gasanschluß | R 3" | R 3" | R 5" |
| Gasregelorgan | entsprechend Gasdruck | | |
| Gewicht | 400 kg | 430 kg | 550 kg |
| Druckverlust in der Mischeinrichtung | 36 mbar | | |



RPD 30, 40 u. 50 G-EU

Beschreibung Maßbild

Betriebsweise

Automatischer, regelbarer Gasgebläse-
brenner für elektronische Verbundrege-
lung, mit Delta-Brennkopf.
Sicherheitstechnisch ausgerüstet nach
EN 676, speziell ausgelegt für einen
hohen Regelbereich.

Ausführung

Brenner anschlussfertig auf Klemmenlei-
ste verdrahtet. Feuerungsautomat wird
in separatem Schaltschrank unterge-
bracht.

Verbrennungsluft

Separat angeordnetes Verbrennungs-
luftgebläse mit steiler Charakteristik zur
Erzeugung eines hohen Druckauf-
baues. Pulsationsfreies und stabiles

Brennverhalten auch an Wärmeerzeu-
gern mit hohem, abgasseitigem Wider-
stand.

Aufteilung des Verbrennungsluftvolu-
menstromes in einen Primär- und
Sekundärstrom, Anpassung der Flam-
mengeometrie durch einstellbare Drall-
klappen.

Regelung

Gasseitig - Brennstoffmengenregelung
mit einem Stellantrieb an der Gasregel-
klappe.

Luftseitig - Stellantrieb an der Luftregel-
klappe für Primärluft, Stellantrieb am
Luftzylinder für die Sekundärluft.

Überwachung

Flammenüberwachung durch UV -

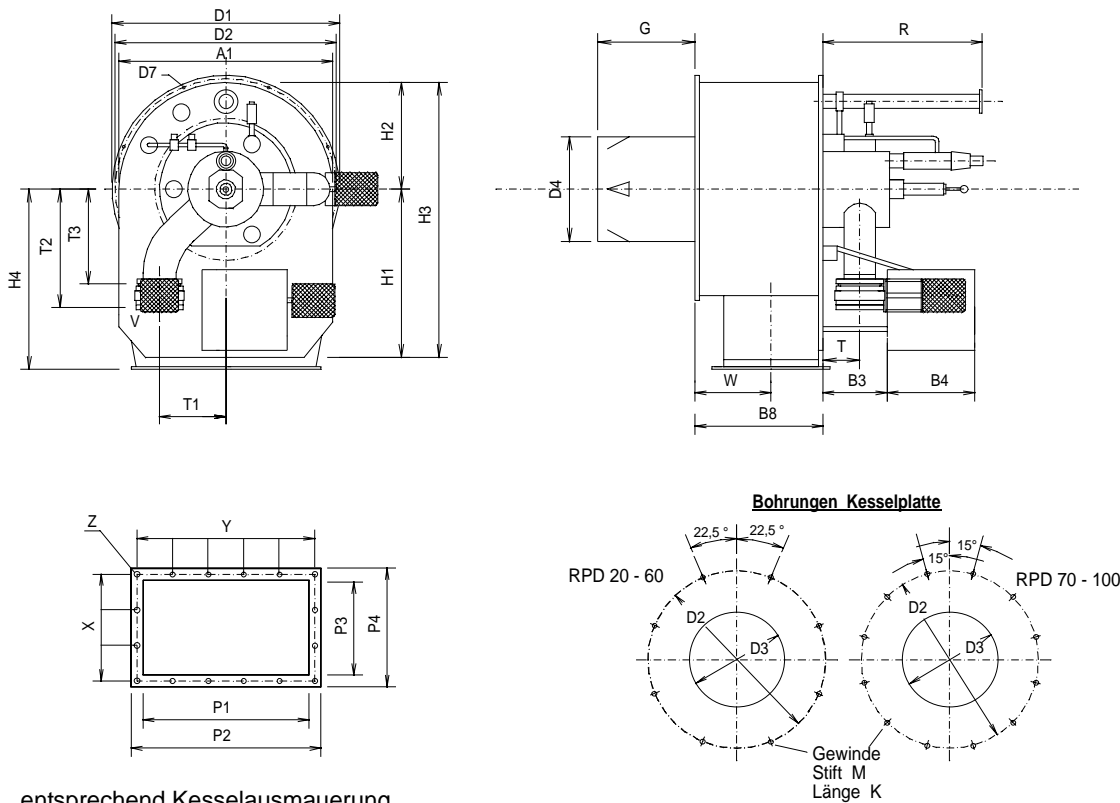
Überwachung und geprüftem Feue-
rungsautomat. Gebläseluftüberwa-
chung durch Luftdruckwächter; bei
Drehzahlregelung mit Drehzahlüberwa-
chung.

Zündung

Elektrische Hochspannungszündung,
5000 V, über eingebauten Zündbrenner.

Interne Abgasrückführung

Als Primärmaßnahme zur Minderung
von Stickoxyden werden mit dem Delta-
Brennkopf Verbrennungsgase aus dem
Feuerraum intern angesaugt und dem
Brennstoffgemisch zugeführt. Der
sonst für externe Abgasrückführung
erforderliche Installationsaufwand ent-
fällt.



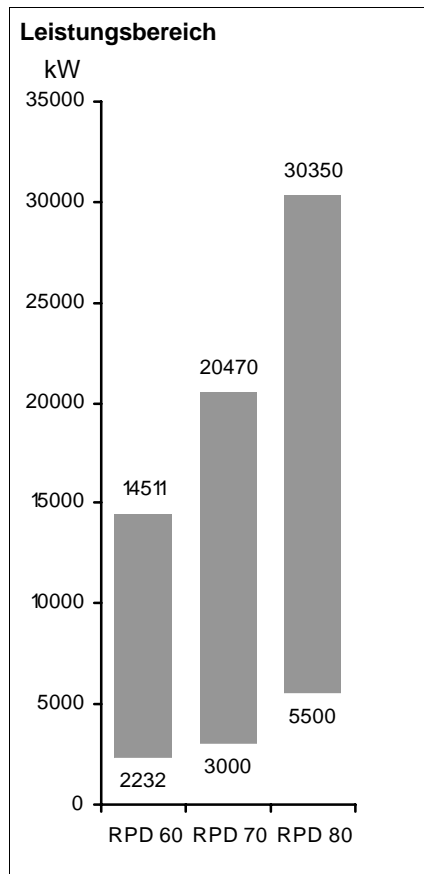
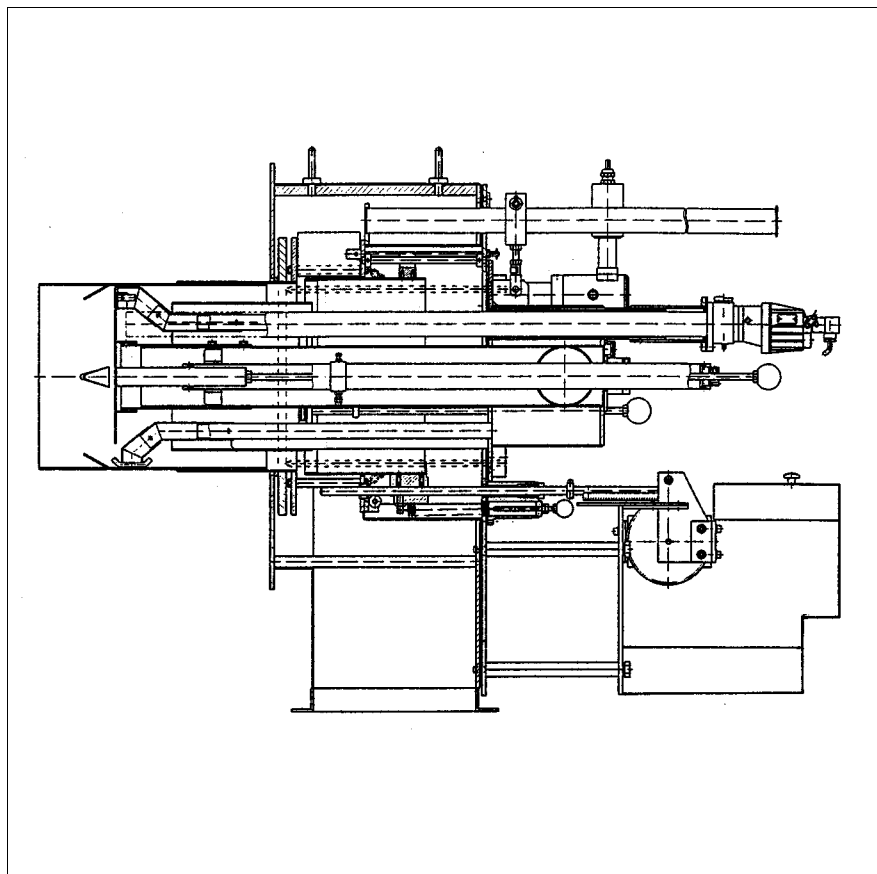
* G,R entsprechend Kesselausmauerung

| RPD | A1 | B1 | B2 | B3 | B4 | B5 | B6 | B8 | D1 | D2 | D3 | D4 | D5 | D6 | D7 | G | H1 | H2 | H3 | H4 | K | L1 | L4 |
|-----|-----|----|----|-----|-----|-----|-----|-----|------|-----|-----|-----|----|----|------|-------|-------|-----|------|-----|----|----|----|
| 30 | 745 | - | - | 200 | 375 | - | - | 416 | 830 | 790 | 385 | 371 | - | - | 17,5 | * | 620 | 373 | 993 | 650 | 30 | - | - |
| 40 | 745 | - | - | 200 | 375 | - | - | 416 | 830 | 790 | 423 | 409 | - | - | 17,5 | * | 620 | 373 | 993 | 650 | 30 | - | - |
| 50 | 950 | - | - | 200 | 375 | - | - | 535 | 1030 | 990 | 470 | 456 | - | - | 17,5 | * | 675 | 475 | 1150 | 740 | 30 | - | - |
| RPD | L5 | L6 | M | P1 | P2 | P3 | P4 | R | T | T1 | T2 | T3 | U | V | W | X | Y | Z | LB | C | FI | F2 | F3 |
| 30 | - | - | 12 | 580 | 670 | 320 | 410 | * | 160 | 192 | 491 | 346 | - | 3" | 248 | 4x92 | 5x126 | 10 | - | - | - | - | - |
| 40 | - | - | 12 | 580 | 670 | 320 | 410 | * | 160 | 192 | 491 | 346 | - | 3" | 248 | 4x92 | 5x126 | 10 | - | - | - | - | - |
| 50 | - | - | 12 | 740 | 830 | 416 | 506 | * | 181 | 250 | 530 | 376 | - | 5" | 319 | 3x152 | 5x156 | 10 | - | - | - | - | - |

Technische Daten

Gas-Duoblockbrenner RPD 60, 70 u. 80 G-EU

| Technische Beschreibung | RPD 60 | RPD 70 | RPD 80 |
|--------------------------------------|---|------------------------------|------------------------------|
| Feuerungswärmeleistung | 2232 - 14511 kW | 3000 - 20470 kW | 5500 - 30350 kW |
| Brennstoffvolumenstrom (Erdgas H) | 223 - 1451 m ³ /h | 300 - 2047 m ³ /h | 550 - 3035 m ³ /h |
| Betriebsart | regelbar | | |
| Brennstoff | Erdgas / technische Brenngase | | |
| Feuerungsautomat | LFL 1. , LGK 16 oder anderer geprüfter Typ | | |
| Flammenfühler | QRA 2, QRA 53 oder anderer geprüfter Typ | | |
| Zündbrenner | MAT / Hegwein ZNVL (ZT0) | | |
| Zündtrafo Typ | D-52 L5 KV für den MAT Zündbrenner Z112 K5 für den Hegwein Zündbrenner | | |
| Stellantrieb Gasklappe | SQM / WAN | SQM / WAN | SQM / WAN |
| Stellantrieb Primärluft | SQM / WAN | SQM / WAN | SQM / WAN |
| Stellantrieb Sekundärluft | SQM / WAN | SQM / WAN | SQM / WAN |
| Gasanschluß | R 5" | R 5" | R 8" |
| Gasregelorgan | entsprechend Gasdruck | | |
| Gewicht | 600 kg | 760 kg | 1060 kg |
| Druckverlust in der Mischeinrichtung | 36 mbar | | |



RPD 60, 70 u. 80 G-EU

Beschreibung Maßbild

Betriebsweise

Automatischer, regelbarer Gasgebläse-
brenner für elektronische Verbundrege-
lung, mit Delta-Brennkopf.
Sicherheitstechnisch ausgerüstet nach
EN 676, speziell ausgelegt für einen
hohen Regelbereich.

Ausführung

Brenner anschlußfertig auf Klemmenlei-
ste verdrahtet. Feuerungsautomat wird
in separatem Schaltschrank unterge-
bracht.

Verbrennungsluft

Separat angeordnetes Verbrennungs-
luftgebläse mit steiler Charakteristik zur
Erzeugung eines hohen Druckauf-
baues. Pulsationsfreies und stabiles

Brennverhalten auch an Wärmeerzeu-
gern mit hohem, abgasseitigem Wider-
stand.

Aufteilung des Verbrennungsluftvolu-
menstromes in einen Primär- und
Sekundärstrom, Anpassung der Flam-
mengeometrie durch einstellbare Drall-
klappen.

Regelung

Gasseitig - Brennstoffmengenregelung
mit einem Stellantrieb an der Gasregel-
klappe.

Luftseitig - Stellantrieb an der Luftregel-
klappe für Primärluft, Stellantrieb am
Luftzylinder für die Sekundärluft.

Überwachung

Flammenüberwachung durch UV -

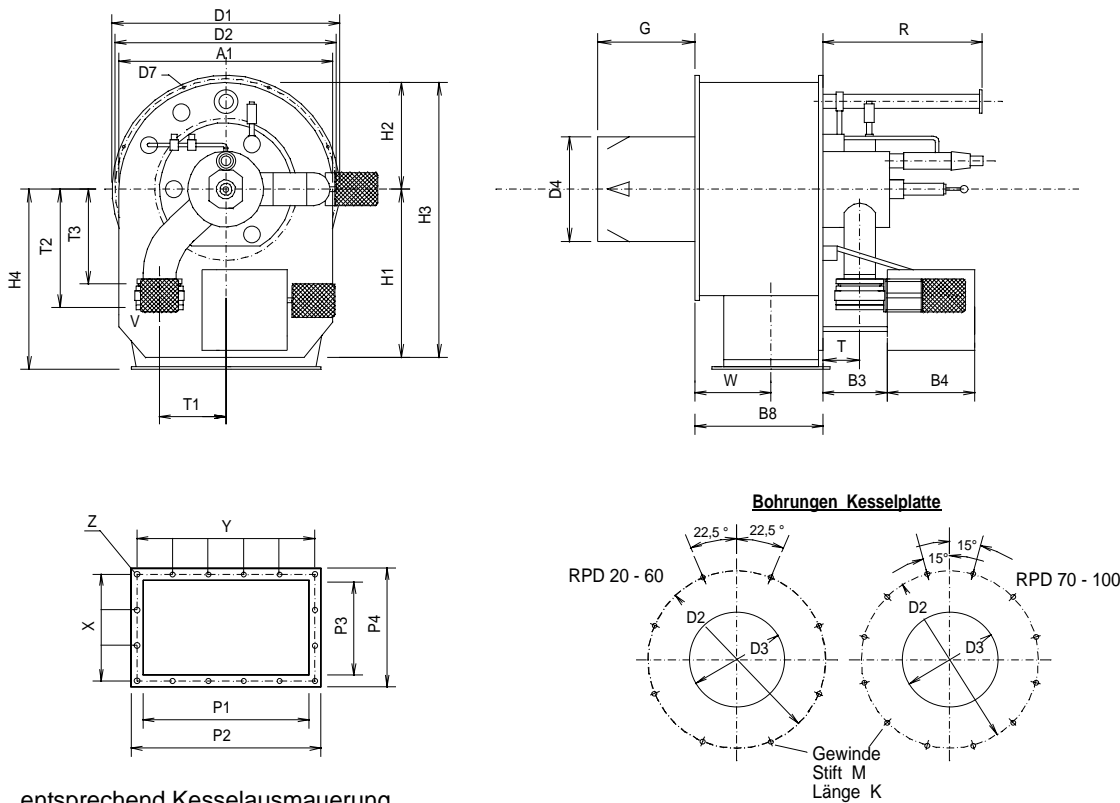
Überwachung und geprüftem Feue-
rungsautomat. Gebläseluftüberwa-
chung durch Luftdruckwächter; bei
Drehzahlregelung mit Drehzahlüberwa-
chung.

Zündung

Elektrische Hochspannungszündung,
5000 V, über eingebauten Zündbrenner.

Interne Abgasrückführung

Als Primärmaßnahme zur Minderung
von Stickoxyden werden mit dem Delta-
Brennkopf Verbrennungsgase aus dem
Feuerraum intern angesaugt und dem
Brennstoffgemisch zugeführt. Der
sonst für externe Abgasrückführung
erforderliche Installationsaufwand ent-
fällt.



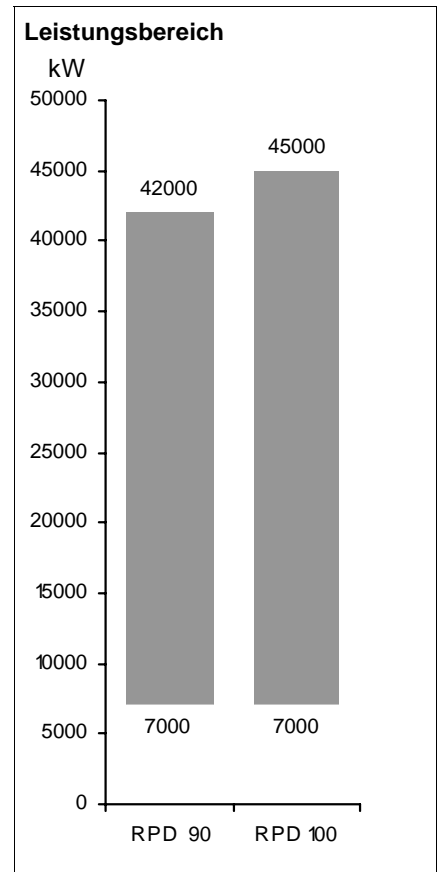
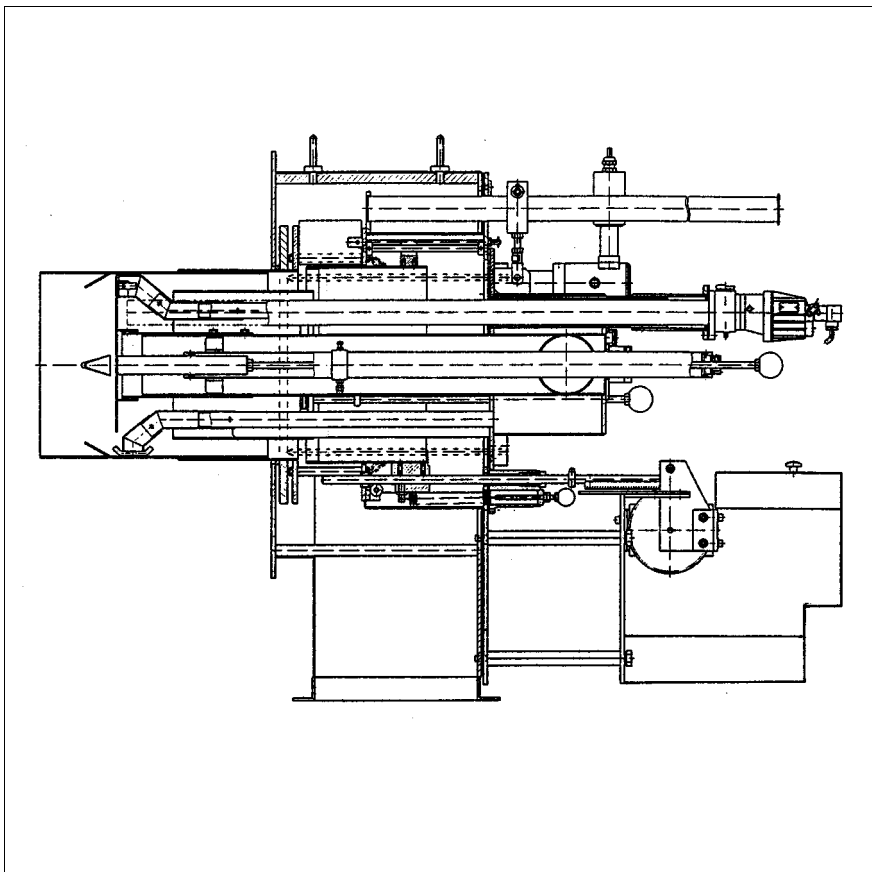
* G,R entsprechend Kesselausmauerung

| RPD | A1 | B1 | B2 | B3 | B4 | B5 | B6 | B8 | D1 | D2 | D3 | D4 | D5 | D6 | D7 | G | H1 | H2 | H3 | H4 | K | L1 | L4 |
|-----|------|----|----|------|------|-----|-----|-----|------|------|-----|-----|----|----|-----|-------|-------|-----|------|------|----|----|----|
| 60 | 994 | - | - | 260 | 375 | - | - | 622 | 1080 | 1040 | 520 | 506 | - | - | 18 | * | 700 | 497 | 1197 | 825 | 30 | - | - |
| 70 | 1160 | - | - | 260 | 375 | - | - | 731 | 1240 | 1200 | 640 | 626 | - | - | 18 | * | 780 | 580 | 1360 | 900 | 30 | - | - |
| 80 | 1350 | - | - | 260 | 375 | - | - | 860 | 1450 | 1400 | 740 | 710 | - | - | 18 | * | 820 | 675 | 1495 | 1000 | 30 | - | - |
| RPD | L5 | L6 | M | P1 | P2 | P3 | P4 | R | T | T1 | T2 | T3 | U | V | W | X | Y | Z | LB | C | FI | F2 | F3 |
| 60 | - | - | 12 | 750 | 840 | 470 | 560 | * | 181 | 270 | 555 | 401 | - | 5" | 379 | 4x129 | 5x160 | 10 | - | - | - | - | - |
| 70 | - | - | 12 | 936 | 1026 | 600 | 690 | * | 181 | 365 | 610 | 450 | - | 5" | 410 | 5x128 | 7x140 | 10 | - | - | - | - | - |
| 80 | - | - | 12 | 1102 | 1192 | 700 | 790 | * | 187 | 310 | 707 | 495 | - | 8" | 489 | 6x125 | 9x128 | 10 | - | - | - | - | - |

Technische Daten

Gas-Duoblockbrenner RPD 90 u. 100 G-EU

| Technische Beschreibung | RPD 90 | RPD 100 |
|--------------------------------------|---|------------------------------|
| Feuerungswärmeleistung | 7000 - 42000 kW | 7000 - 45000 kW |
| Brennstoffvolumenstrom (Erdgas H) | 700 - 4200 m ³ /h | 700 - 4500 m ³ /h |
| Betriebsart | regelbar | |
| Brennstoff | Erdgas / technische Brenngase | |
| Feuerungsautomat | LFL 1. , LGK 16 oder anderer geprüfter Typ | |
| Flammenfühler | QRA 2, QRA 53 oder anderer geprüfter Typ | |
| Zündbrenner | MAT / Hegwein ZNVL (ZT0) | |
| Zündtrafo Typ | D-52 L5 KV für den MAT Zündbrenner Z112 K5 für den Hegwein Zündbrenner | |
| Stellantrieb Gasklappe | SQM / WAN | SQM / WAN |
| Stellantrieb Primärluft | SQM / WAN | SQM / WAN |
| Stellantrieb Sekundärluft | SQM / WAN | SQM / WAN |
| Gasanschluß | R 8" | R 8" |
| Gasregelorgan | entsprechend Gasdruck | |
| Gewicht | 1200 kg | 1250 kg |
| Druckverlust in der Mischeinrichtung | 36 mbar | |



RPD 90 u. 100 G-EU

Beschreibung Maßbild

Betriebsweise

Automatischer, regelbarer Gasgebläse-
brenner für elektronische Verbundregel-
ung, mit Delta-Brennkopf.
Sicherheitstechnisch ausgerüstet nach
EN 676, speziell ausgelegt für einen
hohen Regelbereich.

Ausführung

Brenner anschlussfertig auf Klemmenlei-
ste verdrahtet. Feuerungsautomat wird
in separatem Schaltschrank unterge-
bracht.

Verbrennungsluft

Separat angeordnetes Verbrennungs-
luftgebläse mit steiler Charakteristik zur
Erzeugung eines hohen Druckauf-
baues. Pulsationsfreies und stabiles

Brennverhalten auch an Wärmeerzeu-
gern mit hohem, abgasseitigem Wider-
stand.

Aufteilung des Verbrennungsluftvolu-
menstromes in einen Primär- und
Sekundärstrom, Anpassung der Flam-
mengeometrie durch einstellbare Drall-
klappen.

Regelung

Gasseitig - Brennstoffmengenregelung
mit einem Stellantrieb an der Gasregel-
klappe.

Luftseitig - Stellantrieb an der Luftregel-
klappe für Primärluft, Stellantrieb am
Luftzylinder für die Sekundärluft.

Überwachung

Flammenüberwachung durch UV -

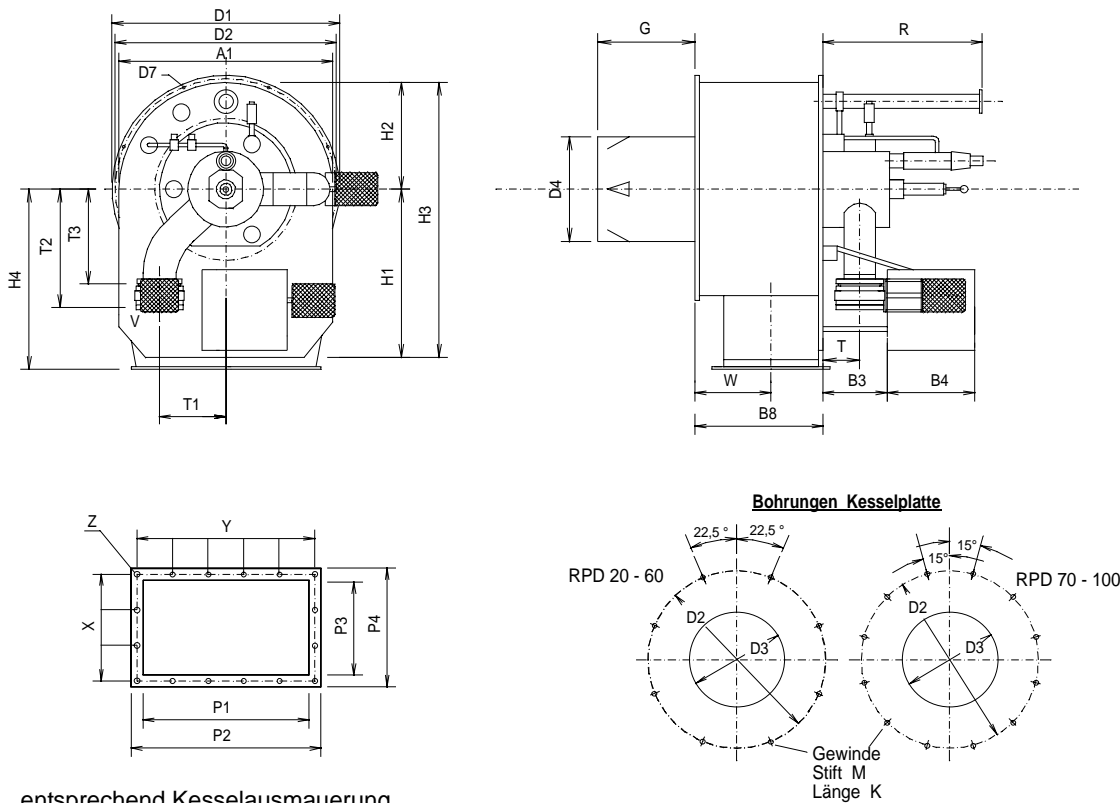
Überwachung und geprüftem Feue-
rungsautomat. Gebläseluftüberwa-
chung durch Luftdruckwächter; bei
Drehzahlregelung mit Drehzahlüberwa-
chung.

Zündung

Elektrische Hochspannungszündung,
5000 V, über eingebauten Zündbrenner.

Interne Abgasrückführung

Als Primärmaßnahme zur Minderung
von Stickoxyden werden mit dem Delta-
Brennkopf Verbrennungsgase aus dem
Feuerraum intern angesaugt und dem
Brennstoffgemisch zugeführt. Der
sonst für externe Abgasrückführung
erforderliche Installationsaufwand ent-
fällt.



* G,R entsprechend Kesselausmauerung

| RPD | A1 | B1 | B2 | B3 | B4 | B5 | B6 | B8 | D1 | D2 | D3 | D4 | D5 | D6 | D7 | G | H1 | H2 | H3 | H4 | K | L1 | L4 |
|-----|------|----|----|------|------|-----|-----|-----|------|------|-----|-----|----|----|-----|-------|--------|-----|------|------|----|----|----|
| 90 | 1700 | - | - | 260 | 375 | - | - | 890 | 1800 | 1750 | 883 | 870 | - | - | 18 | * | 905 | 850 | 1755 | 1100 | 30 | - | - |
| 100 | 1700 | - | - | 260 | 375 | - | - | 890 | 1800 | 1750 | 935 | 922 | - | - | 18 | * | 905 | 850 | 1755 | 1100 | 30 | - | - |
| RPD | L5 | L6 | M | P1 | P2 | P3 | P4 | R | T | T1 | T2 | T3 | U | V | W | X | Y | Z | LB | C | FI | F2 | F3 |
| 90 | - | - | 12 | 1300 | 1390 | 742 | 832 | * | 224 | 310 | 832 | 620 | - | 8" | 494 | 6x132 | 10x135 | 10 | - | - | - | - | - |
| 100 | - | - | 12 | 1300 | 1390 | 742 | 832 | * | 224 | 310 | 832 | 620 | - | 8" | 494 | 6x132 | 10x135 | 10 | - | - | - | - | - |

elco

Ihr Kundendienst

ELCO GmbH
D-64546 Mörfelden-Walldorf

ELCO Austria GmbH
A - 2544 Leobersdorf

ELCOTHERM AG
CH - 7324 Vilters

ELCO Rendamax B.V.
NL - 1410 AB Naarden

ELCO Belgium n.v./s.a.
B - 1731 Zellik