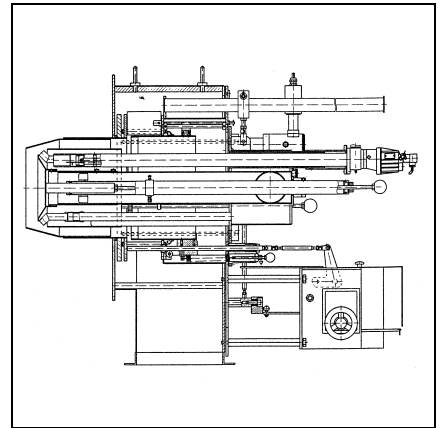


Technische Daten

Gas - Duoblockbrenner RPD 30-100 G-R

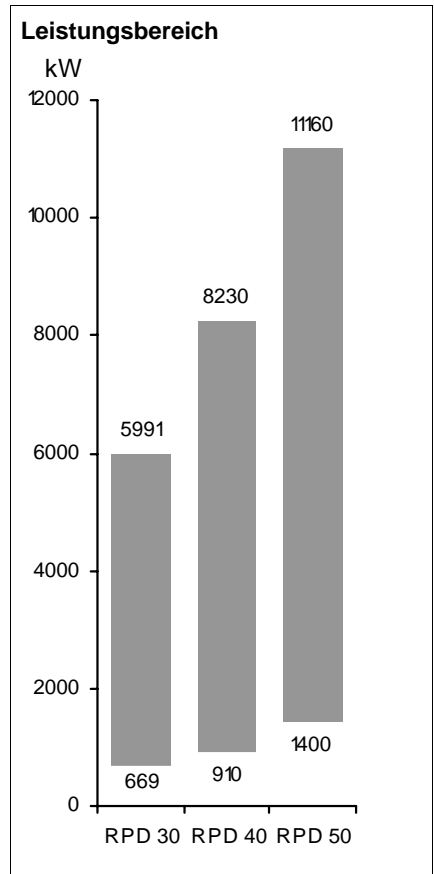
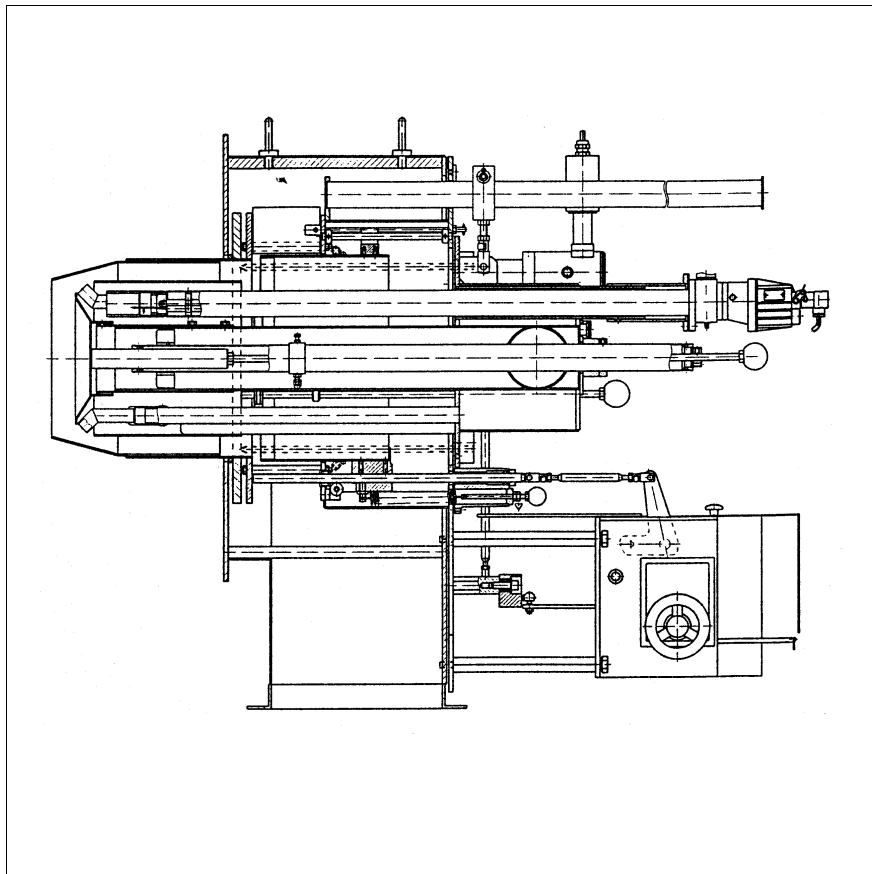
elco



Technische Daten

Gas-Duoblockbrenner RPD 30, 40 u. 50 G-R

Technische Beschreibung	RPD 30	RPD 40	RPD 50
Feuerungswärmeleistung	669 - 5991 kW	910 - 8230 kW	1400 - 11160 kW
Brennstoffvolumenstrom (Erdgas H)	67 - 599 m ³ /h	91 - 823 m ³ /h	140 - 1116 m ³ /h
Betriebsart	regelbar		
Brennstoff	Erdgas / technische Brenngase		
Feuerungsautomat	LFL 1., LGK 16 oder anderer geprüfter Typ		
Flammenfühler	QRA 2, QRA 53 oder anderer geprüfter Typ		
Zündbrenner	MAT / Hegwein ZNVL (ZT0)		
Zündtrafo Typ	D-52 L5 KV für den MAT Zündbrenner Z112 K5 für den Hegwein Zündbrenner		
Stellantrieb	WAN 4	WAN 4	WAN 4
Gasanschluß	R 3"	R 3"	R 5"
Gasregelorgan	entsprechend Gasdruck		
Gewicht	400 kg	430 kg	550 kg
Druckverlust in der Mischeinrichtung	30 mbar oder nach Diagramm		



RPD 30, 40 u. 50 G-R

Beschreibung Maßbild

Betriebsweise

Automatischer, regelbarer Gasgebläse-
brenner, sicherheitstechnisch ausgerü-
stet nach EN 676, speziell ausgelegt für
einen hohen Regelbereich.

Ausführung

Brenner anschlussfertig auf Klemmenlei-
ste verdrahtet. Feuerungsautomat wird
in separatem Schaltschrank unterge-
bracht.

Verbrennungsluft

Separat angeordnetes Verbrennungs-
luftgebläse mit steiler Charakteristik zur
Erzeugung eines hohen Druckauf-
baues. Pulsationsfreies und stabiles
Brennverhalten auch an Wärmeerzeu-
gern mit hohem, abgasseitigem Wider-

stand. Aufteilung des
Verbrennungsluftvolumenstromes in
einen Primär- und Sekundärstrom,
Anpassung der Flammgeometrie
durch einstellbare Drallklappen.

Regelung

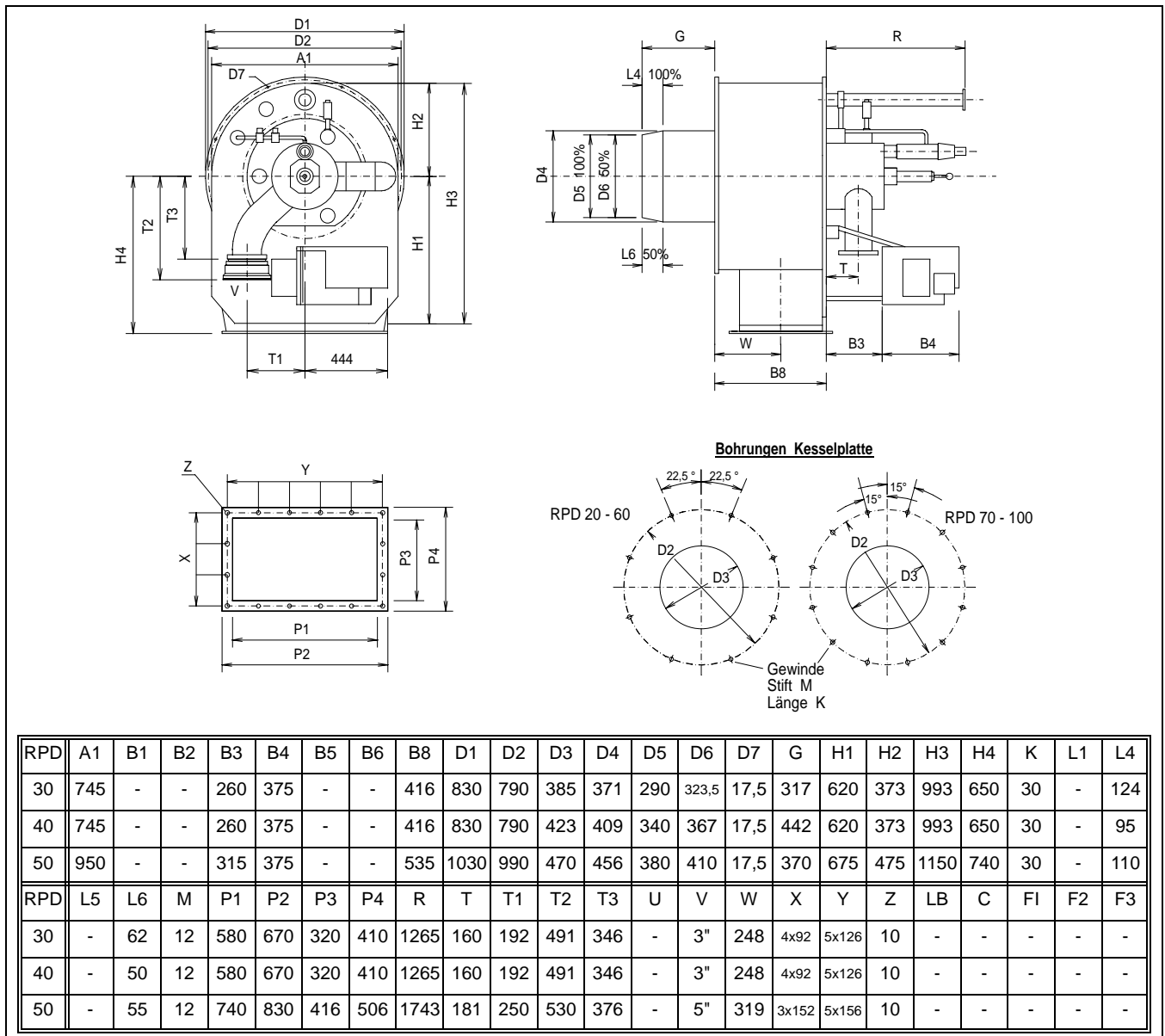
Gasseitig - Brennstoffmengenregelung
mit Verbundregler über einstellbare Kur-
venscheibe und Gasregelklappe.
Luftseitig - mit Verbundregler über ein-
stellbare Kurvenscheiben für Primärluft
auf Luftregelklappe, für Sekundärluft
auf Luftzylinder.

Überwachung

Flammenüberwachung durch UV -
Überwachung und geprüftem Feuer-
ungsautomat. Gebläseluftüberwa-
chung durch Luftdruckwächter; bei
Drehzahlregelung mit Drehzahlüberwa-
chung.

Zündung

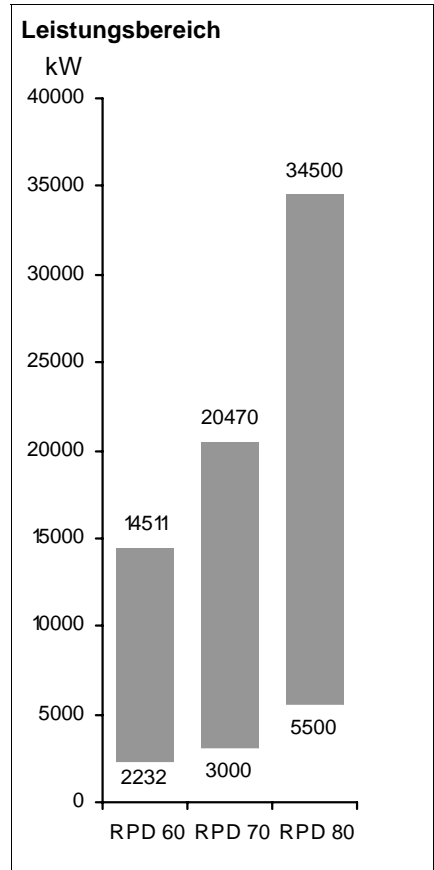
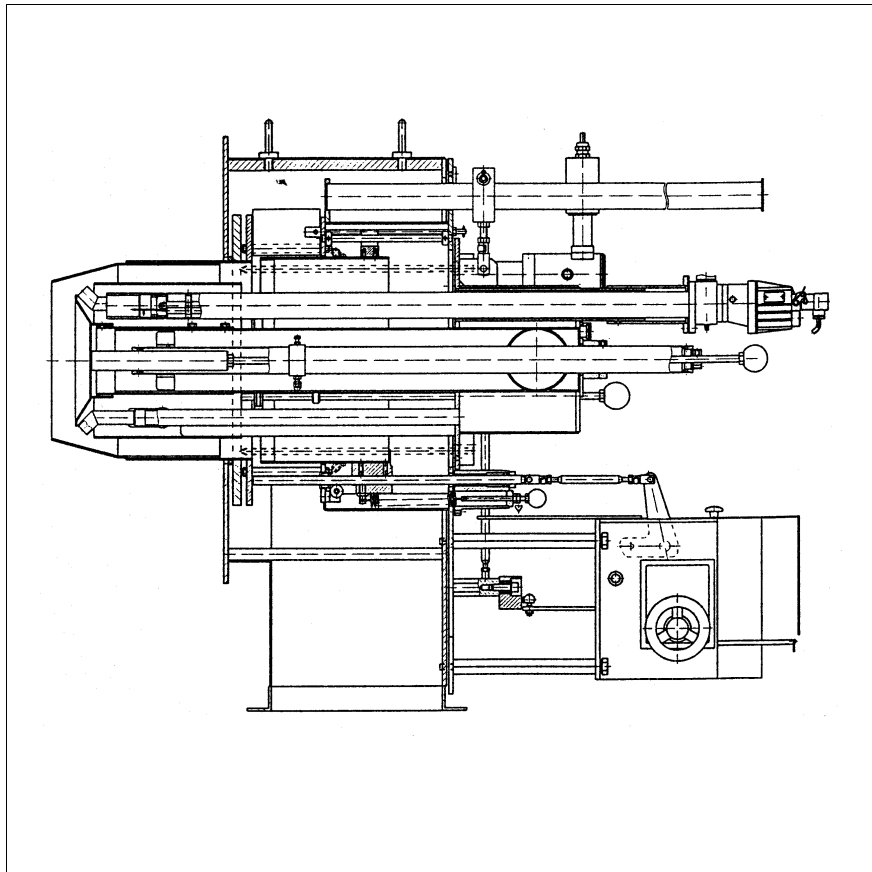
Elektrische Hochspannungszündung,
5000 V, über eingebauten Zündbrenner.



Technische Daten

Gas-Duoblockbrenner RPD 60, 70 u. 80 G-R

Technische Beschreibung	RPD 60	RPD 70	RPD 80
Feuerungswärmeleistung	2232 - 14511 kW	3000 - 20470 kW	5500 - 34500 kW
Brennstoffvolumenstrom (Erdgas H)	223 - 1451 m ³ /h	300 - 2047 m ³ /h	550 - 3450 m ³ /h
Betriebsart	regelbar		
Brennstoff	Erdgas / technische Brenngase		
Feuerungsautomat	LFL 1. , LGK 16 oder anderer geprüfter Typ		
Flammenfühler	QRA 2, QRA 53 oder anderer geprüfter Typ		
Zündbrenner	MAT / Hegwein ZNVL (ZT0)		
Zündtrafo Typ	D-52 L5 KV für den MAT Zündbrenner Z112 K5 für den Hegwein Zündbrenner		
Stellantrieb	WAN 4	WAN 4 A	WAN 4 A
Gasanschluß	R 5"	R 5"	R 8"
Gasregelorgan	entsprechend Gasdruck		
Gewicht	600 kg	760 kg	1060 kg
Druckverlust in der Mischeinrichtung	30 mbar oder nach Diagramm		



RPD 60, 70 u. 80 G-R

Beschreibung Maßbild

Betriebsweise

Automatischer, regelbarer Gasgebläse-
brenner, sicherheitstechnisch ausgerü-
stet nach EN 676, speziell ausgelegt für
einen hohen Regelbereich.

Ausführung

Brenner anschlussfertig auf Klemmenlei-
ste verdrahtet. Feuerungsautomat wird
in separatem Schaltschrank unterge-
bracht.

Verbrennungsluft

Separat angeordnetes Verbrennungs-
luftgebläse mit steiler Charakteristik zur
Erzeugung eines hohen Druckauf-
baues. Pulsationsfreies und stabiles
Brennverhalten auch an Wärmeerzeu-
gern mit hohem, abgasseitigem Wider-

stand. Aufteilung des
Verbrennungsluftvolumenstromes in
einen Primär- und Sekundärstrom,
Anpassung der Flammgeometrie
durch einstellbare Drallklappen.

Regelung

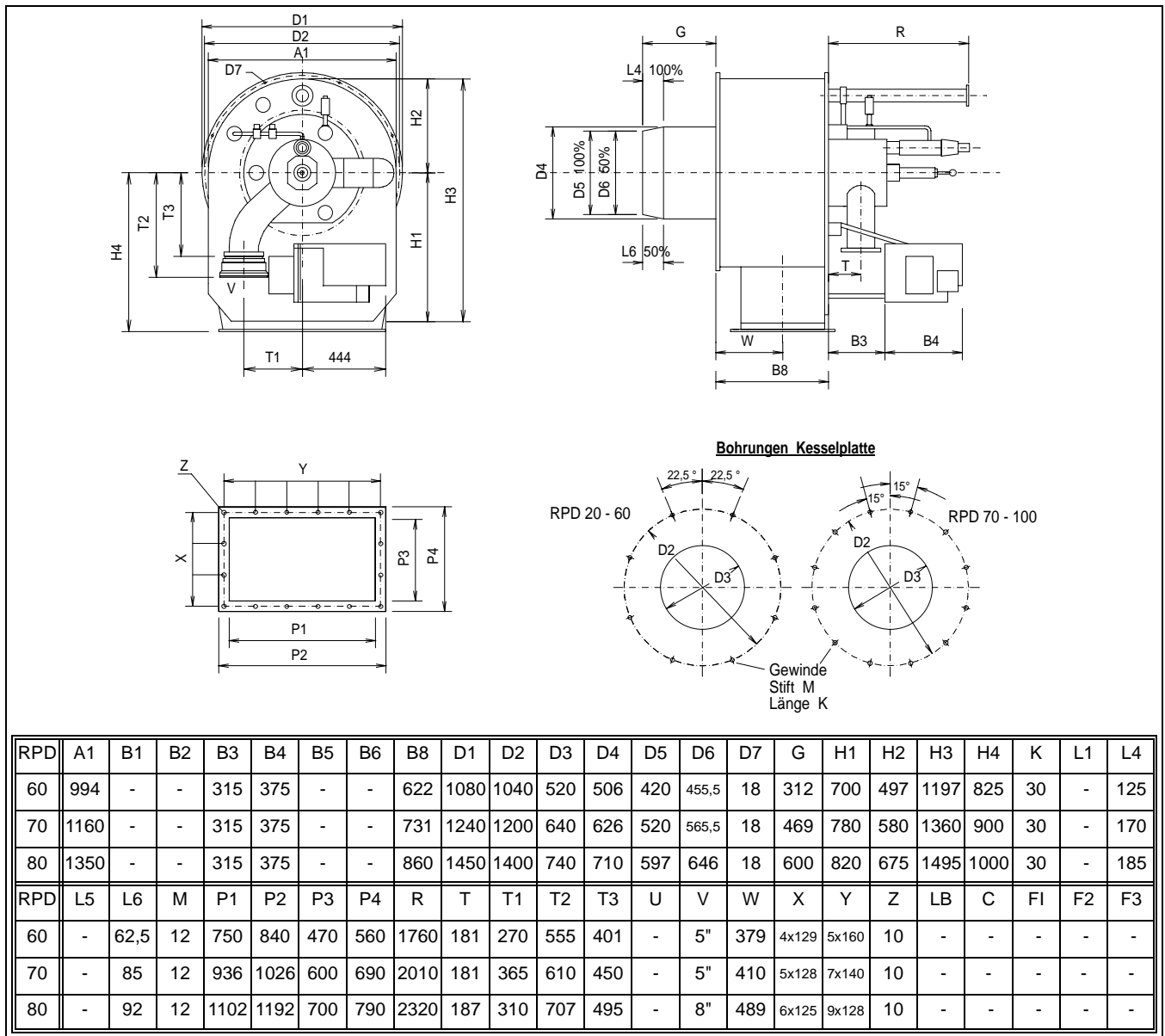
Gasseitig - Brennstoffmengenregelung
mit Verbundregler über einstellbare Kur-
venscheibe und Gasregelklappe.
Luftseitig - mit Verbundregler über ein-
stellbare Kurvenscheiben für Primärluft
auf Luftregelklappe, für Sekundärluft
auf Luftzylinder.

Überwachung

Flammenüberwachung durch UV -
Überwachung und geprüftem Feuer-
ungsautomat. Gebläseluftüberwa-
chung durch Luftdruckwächter; bei
Drehzahlregelung mit Drehzahlüberwa-
chung.

Zündung

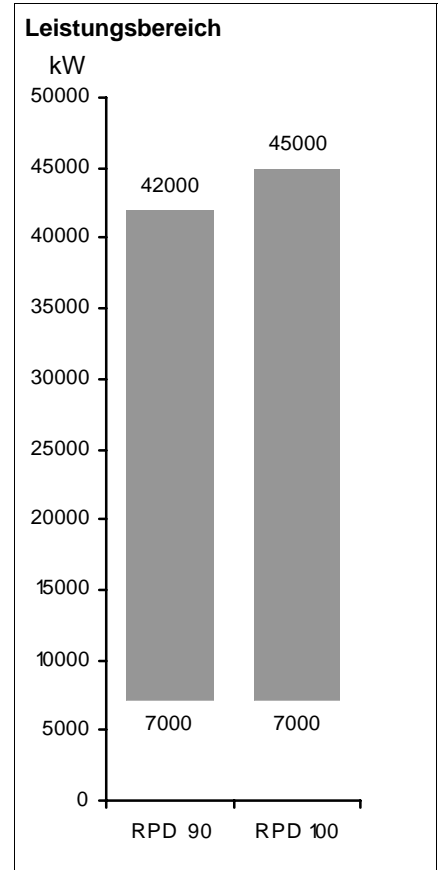
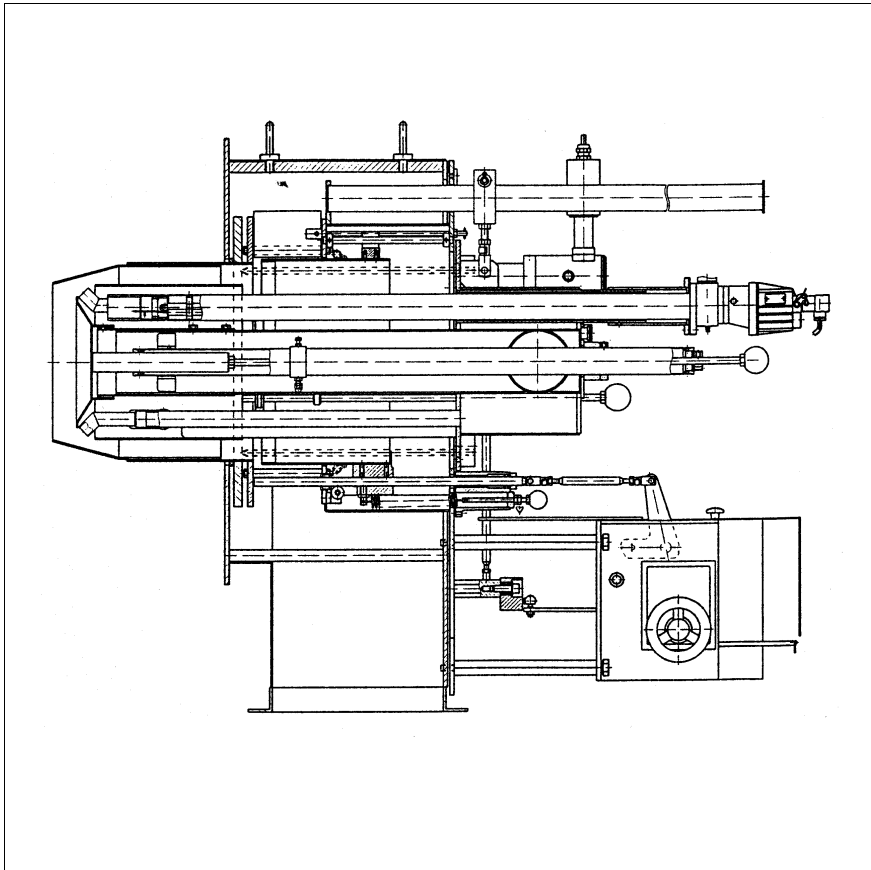
Elektrische Hochspannungszündung,
5000 V, über eingebauten Zündbrenner.



Technische Daten

Gas-Duoblockbrenner RPD 90 u. 100 G-R

Technische Beschreibung	RPD 90	RPD 100
Feuerungswärmeleistung	7000 - 42000 kW	7000 - 45000 kW
Brennstoffvolumenstrom (Erdgas H)	700 - 4200 m ³ /h	700 - 4500 m ³ /h
Betriebsart	regelbar	
Brennstoff	Erdgas / technische Brenngase	
Feuerungsautomat	LFL 1. , LGK 16 oder anderer geprüfter Typ	
Flammenfühler	QRA 2, QRA 53 oder anderer geprüfter Typ	
Zündbrenner	MAT / Hegwein ZNVL (ZT0)	
Zündtrafo Typ	D-52 L5 KV für den MAT Zündbrenner Z112 K5 für den Hegwein Zündbrenner	
Stellantrieb	WAN 5 A	WAN 5 A
Gasanschluß	R 8"	R 8"
Gasregelorgan	entsprechend Gasdruck	
Gewicht	1200 kg	1250 kg
Druckverlust in der Mischeinrichtung	30 mbar oder nach Diagramm	



RPD 90 u. 100 G-R

Beschreibung Maßbild

Betriebsweise

Automatischer, regelbarer Gasgebläse-
brenner, sicherheitstechnisch ausgerü-
stet nach EN 676, speziell ausgelegt für
einen hohen Regelbereich.

Ausführung

Brenner anschlussfertig auf Klemmenlei-
ste verdrahtet. Feuerungsautomat wird
in separatem Schaltschrank unterge-
bracht.

Verbrennungsluft

Separat angeordnetes Verbrennungs-
luftgebläse mit steiler Charakteristik zur
Erzeugung eines hohen Druckauf-
baues. Pulsationsfreies und stabiles
Brennverhalten auch an Wärmeerzeu-
gern mit hohem, abgasseitigem Wider-

stand. Aufteilung des
Verbrennungsluftvolumenstromes in
einen Primär- und Sekundärstrom,
Anpassung der Flammgeometrie
durch einstellbare Drallklappen.

Regelung

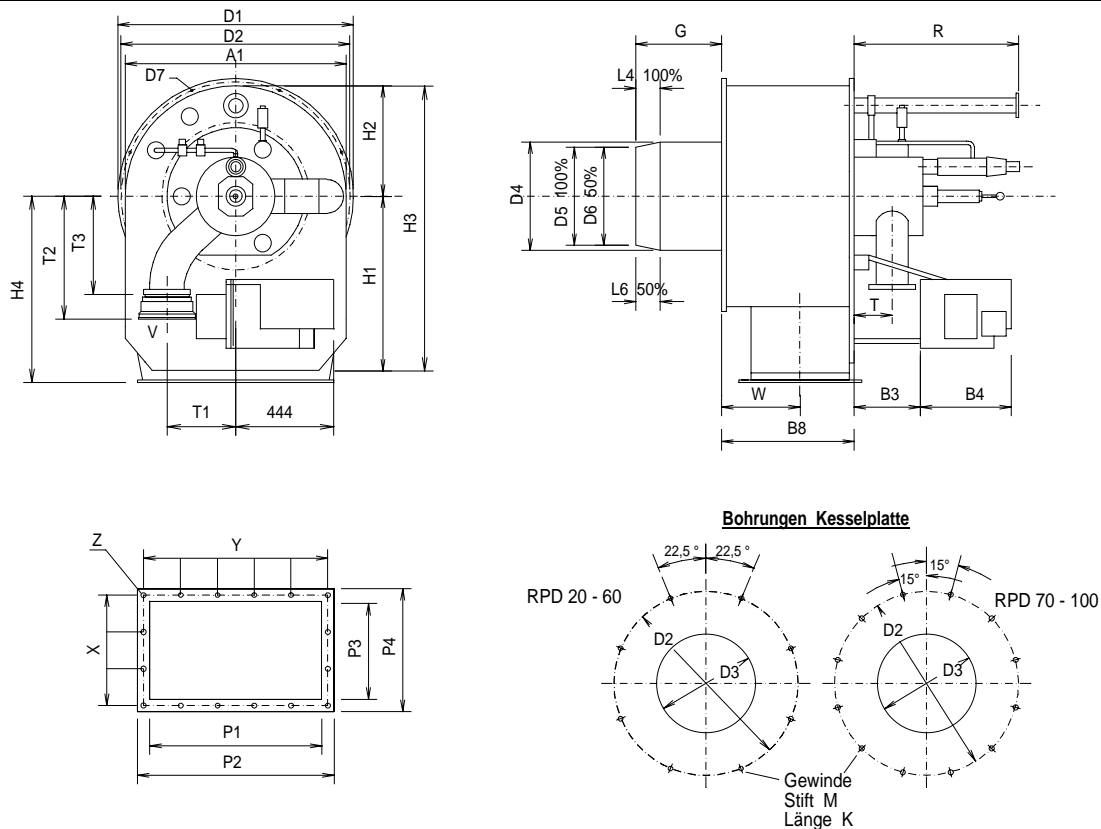
Gasseitig - Brennstoffmengenregelung
mit Verbundregler über einstellbare Kur-
venscheibe und Gasregelklappe.
Luftseitig - mit Verbundregler über ein-
stellbare Kurvenscheiben für Primärluft
auf Luftregelklappe, für Sekundärluft
auf Luftzylinder.

Überwachung

Flammenüberwachung durch UV -
Überwachung und geprüftem Feuer-
ungsautomat. Gebläseluftüberwa-
chung durch Luftdruckwächter; bei
Drehzahlregelung mit Drehzahlüberwa-
chung.

Zündung

Elektrische Hochspannungszündung,
5000 V, über eingebauten Zündbrenner.



RPD	A1	B1	B2	B3	B4	B5	B6	B8	D1	D2	D3	D4	D5	D6	D7	G	H1	H2	H3	H4	K	L1	L4
90	1700	-	-	420	375	-	-	890	1800	1750	883	870	675	-	18	810	905	850	1755	1100	30	-	190
100	1700	-	-	420	375	-	-	890	1800	1750	935	920	830	-	18	810	905	850	1755	1100	30	-	190
RPD	L5	L6	M	P1	P2	P3	P4	R	T	T1	T2	T3	U	V	W	X	Y	Z	LB	C	FI	F2	F3
90	-	-	12	1300	1390	742	832	2720	224	310	832	620	-	8"	494	6x132	10x135	10	-	-	-	-	-
100	-	-	12	1300	1390	742	832	2720	224	310	832	620	-	8"	494	6x132	10x135	10	-	-	-	-	-

elco

Ihr Kundendienst

ELCO GmbH
D-64546 Mörfelden-Walldorf

ELCO Austria GmbH
A - 2544 Leobersdorf

ELCOTHERM AG
CH - 7324 Vilters

ELCO Rendamax B.V.
NL - 1410 AB Naarden

ELCO Belgium n.v./s.a.
B - 1731 Zellik